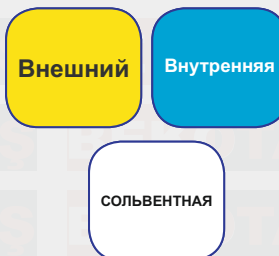


# GOLD СИНТЕТИЧЕСКАЯ ПОЛУМАТОВАЯ КРАСКА



## Использование

### Описание использование

Основана акриловой эмульсии, силикона и фотокаталический (свет самоочищающиеся) на плесени и водоросли устойчивы, шелковиста-матовый декоративный внутренних фасад.

### Оборудование



синтетическая антикоррозия

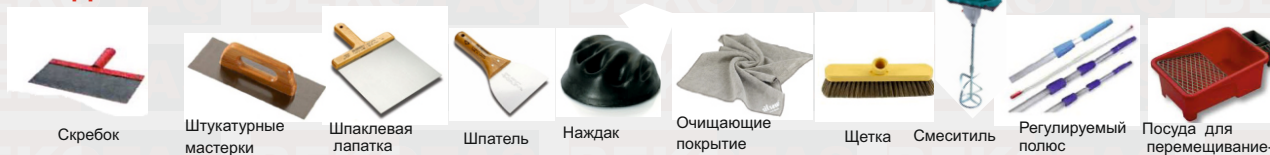


синтетическая подкладка



GOLD СИНТЕТИЧЕСКАЯ ПОЛУМАТОВАЯ КРАСКА

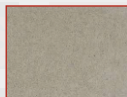
### Подготовка пола



### Подготовка пола



Миномет



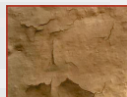
Бетон



Цементная доска



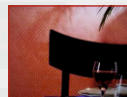
Штукатурная панель



Старая пластиковая краска



Старая синтетическая краска



Текстильное стекло



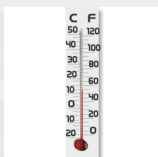
Обои

При применении грязи и жиры, ржавчина и пузырьки краски с поверхностей очищены. На старых фасадных и деревянных поверхностей, перед нанесением, очистить поверхности наждачной бумагой и Gold синтетической штукатуркой грунтовать. Старые покрашенные поверхности металла очистить наждачной бумагой. Если нет ржавчины на поверхностях Gold синтетическую грунтовку и после очистки наждачной бумагой Gold Lix синтетический последний слой краситься. Новые покрашенные деревянные покрытия после наполнены пропиткой, Gold синтетической грунтовкой грунтовать. Новые покрашенные железо и металл на поверхностях 2 слоем Gold антипатическую использовать Gold Lix синтетический последний слой с красительной кистью, рулоном или опрыскиванием, чтобы применения довести до констанции 5-10% с синтетическим растворителем перемещайте. Готовые поверхности очищены наждачной бумагой после 24 час Gold Lix синтетическую последний слой красительной кистью, валиком или опрыскиванием использованием 2 слоя используют между слоями 1 день

следует ожидать безвоздушного распыления давления 120-140 бар с точки молочной железы 50\*, метра груди 0.013 должно быть. После использование предметы промыть растворителем. При использовании комнатная температура должна быть 5°C-30°C



### Использование



При использовании 24 часа комнатная температура должна быть +5



До использования Nano Clean внутренняя краску перемещать



При использовании Nano Clean внутренняя краску объем должен быть 10% перемещать



чистой водой и щеткой или опрыскивателем в 2 слоя применять

### После использование

После использование все предметы промыть водой

# GOLD СИНТЕТИЧЕСКАЯ ПОЛУМАТОВАЯ КРАСКА



Внешний

Внутренняя

СОЛЬВЕНТНАЯ

Код Продукта 255

## Описание продукции

- На основе алкидной смолы, свинец, последний слой и роскошная блестящая краска
- Описание использование
- Внутренних и наружных деревянных заведений, железо-метал, бетон, брут бетон, штукатурки, гипсокартон, ОСБ, МДФ и мобильных поверхностей с подходящей штукатуркой используют

## Использование

- Внутренних и наружных деревянных заведений, железо и металла, бетона, брутбетон, штукатурные плиты, ОСБ, МДФ и мобильных поверхности, подходящий штукатуркой используется

## Поверхности

Превосходно прикрывает поверхности  
Высоко прочный и блестящий цвет  
Превосходно вытирается и имеет высокую адгезию

Техническая характеристика



Яркость

щетка

рулон

пистоль

## Техническая характеристика

### Структура

- Акриловая эмульсия на водной основе

### Разбавитель-

- Вода

### Вид упаковки

- Темный, вязкий, желе

### Темный, вязкий, желе

- Темный, вязкий, желе

### Цвет

- Распродается белый. Каталоги на все цвета производиться

### Яркость

- (60\*)(iso 2813) При 7

### Вода, Паропроницаемость

- SD(m)(TS EN ISO 7783-2) При 0,250

### Скраб

- Оборот -(ASTM 2486) 500

### Плотность

- При 1.65гр / см 3

### Высыхание

- (UER Pl005 стандарт) 82 2 %  
+

### Время высыхания

- (+5)-+35 C) 2 слоя используется, высыхание 6 часов, полное высыхание 24 часа  
Низкая температура или из-за высокой влажности высыхание удлинится

### Отходы

- Поверхности гладкие и при одном слое средний 0,090 литр м2

### Срок годности

- Упаковка 5-35°C 2 года

### Упаковка

- Вес 20,10 или 3 кг пластиковая ведро 3 кг упаковка 4

### Предупреждение безопасности

- S 2: Хранить в недоступном месте от детей
- S 24/25: Избегать попадание глаз и кожи
- S 26: В случаи попадание глаза промыть водой и обратиться к врачу
- S 29: Не допускать попадание в канализацию
- S 46: При проглатывании обратитесь к врачу и покажите этикетку
- Перемещать при использовании. После окончания работы крышку краски крепко закрыть. Хранить от замерзания.

### Сертификат

- TS 5808  
Tse TS 5808 No:04.524/6 04.506/E3

