

# NANO WASH

## ФАСАДНАЯ КРАСКА



### Использование

#### Описание использования

Основана акриловой эмульсией и силикона фотокаталический (свет самоочищающийся) плесени и водорослей устойчивы, декоративная фасадная краска.

### Оборудование



Гипсокартон



Штукатурная подкладка



Акриловая грунтовка



Nano Wash наружная облицовка



Nano Wash наружная краска

### Подготовка пола



Скребок



Штукатурные мастерки



Шпатель лапатка



Шпатель



Наждак



Очищающие покрытие



Щетка



Смеситель



Регулируемый полюс



Посуда для перемешивания

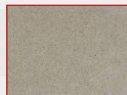


Опрыскиватель

### Подготовка пола



Миномет



Бетон



Цементная доска



Штукатурная панель



Старая пластиковая краска

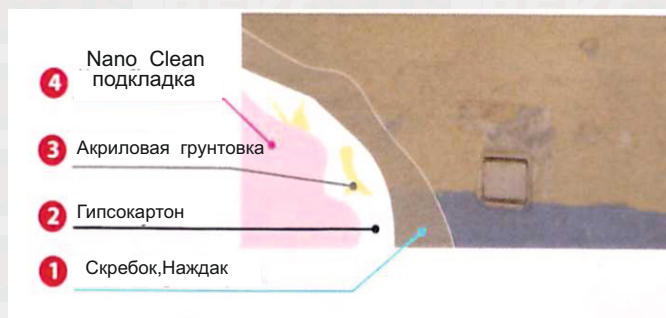
\*Грязь, масло и твердые опухший слой каждый потолок Nano West в наружных фасадов применяется. Nano West фасадная краска максимальную выгоду сможет получить для штукатурки, сырого бетона, цемента или старой поверхности потолка грязь и жир должны быть удалены.

\*Если специального назначения нету то новые должны быть окрашены черной штукатурки, бетон, цементные плиты, поверхности должны быть сглажены гипсом.

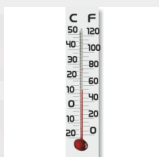
\*При необходимости трещины должны быть заполнены акриловой шпаклевки дефекты должны быть устранены.

\*Nano West фасадная краска после гладкой поверхности применяется Nano West наружная фасадная грунтовка и краску обеспечит хорошую адгезию и расход краски уменьшиться.

\*Старые окрашенные заплесневелые поверхности перед нанесением на поверхность следует очистить влажной тряпкой, тщательно наждачной бумагой поверхности должны быть удалены. Если сажа и плесень сушки упреждающие 2-3 слоя следует применять.



### Использование



При использовании 24 часа комнатная температура должна быть +5



До использования Nano Clean внутренняя краска перемещать



При использовании Nano Clean внутренняя краска объем должен быть 10% перемещать



чистой водой и щеткой или опрыскивателем в 2 слоя применять

### После использования

После использования все предметы промыть водой

# NANO WASH

## ФАСАДНАЯ КРАСКА



Внешний

Вода

Код Продукта 20

### Описание продукции

- В наружных фасадов подготовлена в соответствии раствора, бетона, цементных плит, гипсовых панелей поверхностей таких видов.
- Старые окрашенные поверхности.



### Использование

- \*Благодаря легкой активированной фотокализатора в качестве уничтожает вредных веществ и запахов. Таким образом очистит стены, стены на долгое время будут чисты.
- \*Показаны сопротивлению и образованию грибков, особенно облегчает астматиков.
- \*Неизгладимое и легко чиститься.
- \*Превосходно прикрывает поверхности.
- \*Причина которая входит в силикон отталкивает воду, к передней поверхности дождевой воды, позволяя соскальзывать без смачивание поверхности.
- \*Высокая пароницаемость и водяной пар выбрасывается наружу и зданием позволяет легко дышать.
- \*Дождь, снег, влажность, слишком холодной или горячей погоды, от неблагоприятных погодных условий не набухает и не меняет цвет.
- \*Он имеет превосходную покрытие
- \*Он устойчив к щелочи.
- \*Не содержит растворителя с водой разбавляется без запаха не вредит здоровью человека и окружающей среды.

### Поверхности

- \*В наружных фасадов подготовленной в соответствии раствора, бетона, цементных плит применяется на новые так и на старые окрашенные стены.
- Подготовка пола (Zemin hazırlığı)
- \*Грязь, масло и твердые опухший слой каждый потолок Nano West в наружных фасадов применяется. Nano West фасадная краска максимальную выгоду сможет получить для штукатурки, сырого бетона, цемента или старой поверхности потолка грязь и жир должны быть удалены.
- \*Если специального назначения нету то новые должны быть окрашены черной штукатурки, бетон, цементные плиты, поверхности должны быть сглажены гипсом.
- \*При необходимости трещины должны быть заполнены акриловой шпаклевки дефекты должны быть устранены.
- \*Nano West фасадная краска после гладкой поверхности применяется Nano West наружная фасадная грунтовка и краску обеспечит хорошую адгезию и расход краски уменьшится.
- \*Старые окрашенные заплесневелые поверхности перед нанесения на поверхность следует очистить влажной тряпкой, тщательно наждачной бумагой поверхности должны быть удалены. Если сажа и плесень сушки упреждающие 2-3 слоя следует применять.



Мэтт

щетка

рулон

пистоль

### Техническая характеристика

#### Структура

- Акриловая эмульсия на водной основе

#### Разбавитель

- Вода

#### Вид упаковки

- Темный, вязкий, желе

#### Темный, вязкий, желе

- Темный, вязкий, желе

#### Цвет

- Распродается белый. Каталоги на все цвета производиться

#### Яркость

- (60\*)(iso 2813) При 7

#### Вода, Паропроницаемость

- SD(m)(TS EN ISO 7783-2) При 0,250

#### Скраб

- Оборот -(ASTM 2486) 500

#### Плотность

- При 1.65Gr / см 3

#### Высыхание

- (UER PI005 стандарт) 82±2 %

#### Время высыхания

- (+5)-+35 C) 2 слоя используется, высыхание 6 часов, полное высыхание 24 часа Низкая температура или из-за высокой влажности высыхание удлинится

#### Отходы

- Поверхности гладкие и при одном слое средний 0,090 литр м2

#### Срок годности

- Упаковка 5-35°C 2 года

#### Упаковка

- Вес 20,10 или 3,5 кг пластиковая ведро 3.5 кг упаковка 4

#### Предупреждение безопасности

- S 2: Хранить в недоступном месте от детей
- S 24/25: Избегать попадание глаз и кожи
- S 26: В случаи попадание глаза промыть водой и обратиться к врачу
- S 29: Не допускать попадание в канализацию
- S 46: При проглатывание обратитесь к врачу и покажите этикетку
- Перемещать при использовании. После окончания работы крышку краски крепко закрыть. Хранить от замерзание.

#### Сертификат

- TS 5808
- Tse TS 5808 No:04.524/6 04.506/E3

