

**GOLD SUDUR (ВОДА СТОЙ)
ТОНКАЯ ЖИДКАЯ МЕМБРАН
АКРИЛОВАЯ ИЗОЛЯЦИЯ
ДЛЯ ЕЗДЫ ОСТАНОВИТЬ ВОДА**



**Использование
Описание использование**

Штукатурка, бетон, цемент, штукатурные старые панели пластиковые или синтетические краски, стеклянные текстилы, паста и старые обои идеально покрывает поверхности

Оборудование



Гипсокартон



Штукатурная подкладка



Акриловая грунтовка



внутренняя облицовка



Gold жидкая мембранная жидкость

Подготовка пола



Скребок



Штукатурные мастерки



Шпатель лапатка



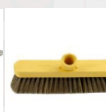
Шпатель



Наждак



Очищающие покрытие



Щетка



Смеситель



Регулируемый полюс



Посуда для перемещение-

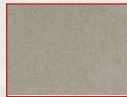


Опрыскиватель

Подготовка пола



Миномет



Бетон



Цементная доска



Штукатурная панель



Старая пластиковая краска



Старая синтетическая краска



Текстильное стекло

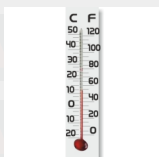


Обои

На поверхностях грязь и жиры должны быть очищены после этого на каждую поверхность **Gold** жидкую мембрану используют. **Gold** жидкая мембранная жидкость максимальную выгоду сможет получить штукатурка, цемент, панели (старые покрытия крашенные синтетические или стальные покрытия должны быть гладкие и очищены)
Если нет специальной новой поверхности красительных поверхностей как штукатурка, бетон, цементные поверхности должны быть сглажены
При необходимости на поверхностях появившиеся трещины должны быть заполнены пастой, дефекты должны быть устранены
На старые покрытия пластиковые и синтетические, стеклянные текстилы, обои и т.д. старые покрытия полностью очищены и высушены должны быть
Старые покрытия сперва мокрой тряпкой очищаются или наждачной бумагой. Если есть плесень то до высыхания поверхности 2-3 слоя пройти



Использование



При использовании 24 часа комнатная температура должна быть +5



До использования Nano Clean внутреннюю краску перемещать



При использовании Nano Clean внутренняя краска объем должен быть 10% перемещать



чистой водой и щеткой или опрыскивателем в 2 слоя применять

После использования

После использования все предметы промыть водой

