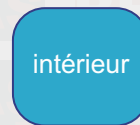


GOLD ENDUIT MINERAL A ACRYLIQUE ET SILICONE (TERASIT)



Recommandations d'Application

Zone d'application

- Ces couleurs sont décoratifs avec la maison supérieure, bureau, lieu de travail et passe beaucoup de temps dans les espaces extérieurs intérieurs et d'extérieur, l'aménagement paysager ou un aspect décoratif à l'endroit désiré.
- L'opacité et la surface longs de fragmentation, le site, magasin, magasins Plâtre, la brique, le béton, les panneaux de béton légers etc .. est utilisé dans les surfaces intérieures et extérieures des éléments de structure utilisés à des fins de protection et de décoration.
- Appartement mur du jardin intérieur, en particulier dans tous les types

Équipement



Pâte de remplissage



Sous couche à base de gypse



Pâte d'acrylique



Apprêt extérieur



Gold Enduit Mineral A Acrylique Et Silicone (Terasit)

Équipement



Grattoir



Truelle à gypse



Lame mastic



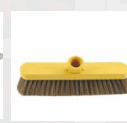
Couteau à mastic



Truelle



Chiffon



Pinceau



Mixeur



Bâton réglable



Pot de peinture

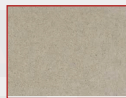


Pulvérisateur

Préparation Superficielle



Mortier



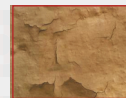
Béton



Carreaux de ciment



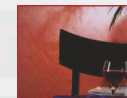
Panneaux de gypse



Peinture plastique usagée



Carreaux de plâtre



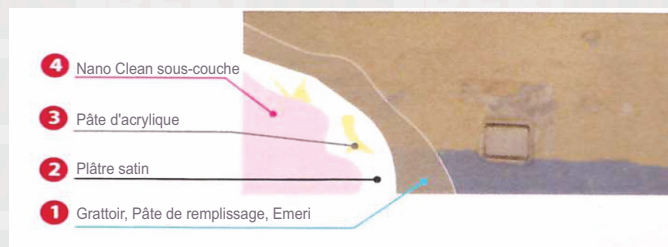
Textile de verre



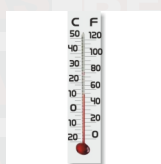
Papier peint

• La saleté, l'huile barboter Or nettoyé sec et sonore de toute Plâtre de couche de surface appliquée. Soyez en mesure d'obtenir le maximum d'avantages de Plâtre Or, pour le mortier, béton brut, l'adhérence de la poussière, la saleté et la graisse surface de ciment doit être retiré .

• Prêt d'or il ya Plâtre, or dans la couleur appropriée de la matière à appliquer amorcée avec apprêt acrylique est recommandé. Puis Plâtre Or arbre en acier de conception truelle en plastique finitionest faiteavec un appliquéà la truelle. De l'eau propre jusqu'à ce que la consistance souhaitée en cas de perte de l'eau est ajoutée pendant l'application du matériau pour différentes raisons. Avec un tour de la truelle en plastique, étant donné les différents modèles avec déplacement vertical ou horizontal.



Application



Pendant l'application et durant les 24 heures suivantes, dans une température ambiante de la surface.



Avant l'application, la peinture intérieure Nano Clean doit être mixte.



La peinture intérieure Nano Clean éclaircie avec de l'eau pure 10% et applique pour deux couches avec un pinceau, un rouleau ou un pulvérisateur.



Laisser sécher minimum 6 heures entre les couches.

Après application

Des outils d'application doivent être nettoyés avec de l'eau, immédiatement après l'utilisation.

GOLD ENDUIT MINERAL A ACRYLIQUE ET SILICONE (TERASIT)



extérieur

Intérieur

Eau

Code du Produit: 205

Description du Produit

- Emulsion acrylique Gold Plâtre ayant un motif figuratif dans la structure en raison du matériau, respirant, aspect décoratif résistant à l'eau, sont utilisés dans le crépi extérieur prêt. Firewall protège contre l'humidité et tout autre dommage. Appliqué à la fragmentation de la surface (pelées) ne tombe pas. Cracking ne, la couleur ne se fane pas, facile à appliquer, à base d'eau-économique, écologique et

Domaines d'application

- Plâtre en Or est appliqué à l'extérieur. Le plâtre brut, de chaux et de poussière surface doivent être préparés avant l'application sur la surface peinte.

Avantage

- Dégradation de la surface traitée et la fissuration, la couleur ne se fane pas, facile à appliquer, il est économique.
- Ne pas avoir de spécification du modèle.
- Resistant avec de l'eau.
- L'intérieur se compose d'humidité, le bâtiment permet de respirer.



Mate



Trowel

Spécifications techniques:

Structure

- A base d'acrylique de l'émulsion, a base d'eau

Diluants

- Eau

L'Aspect de l'Emballage

- Sombre, Visqueuse, Gelée

L'Aspect sec

- Mat, Pastel, Déguenillé

Les Couleurs

- Blanc en stock, les couleurs de la nuancier de couleurs de peinture sont possible selon l'ordre

Luminosité

- (60°) (ISO 2813) : approximativement 7

La Perméabilité à l'eau

- SD (m) (TS EN ISO 7783-2) approximativement 0.250

Résistance au frottement

- Cycle (ASTM 2486): >500

Densité

- Approximativement 1.35 gr/cm³

Extrait sec

- (UER Pl005 standart): 82 ± 2%

Le tems de sechage

- (de +5 °C a +35 °C) La durée pour l'application de deuxième couche est 6 heures, Temps de séchage est 24 heures. La durée d'ossification est 7 jours. Dépendant la condition de l'air les temps sont changeable.

Couverture

- Cela dépend de la douceur de surface et de l'absorption pour une couche : 0,090 lt./m²

La durée de l'etagère

- Le temps de stockage est 2 ans et la température doit être 5-35 °C.

Emballage

- Les boîtes plastiques de 25 kgs.

Recommandations de sécurité

- S2: Conserver hors de la portée des enfants.
- S24/25: Éviter le contact avec la peau, Éviter le contact avec les yeux.
- S26: En cas de contact avec les yeux, laver immédiatement puis consulter un ophtalmologiste.
- S28: Après contact avec la peau, se laver immédiatement et abondamment avec... (produits appropriés à indiquer par le fabricant).
- S29: Ne pas jeter les résidus à l'égout.
- S46: En cas d'ingestion consulter immédiatement un médecin et lui montrer l'emballage ou l'étiquette. Bien mélanger avant d'appliquer. Après utilisation, refermer soigneusement ce pot pour une meilleure conservation de la peinture, le garder à l'abri de la chaleur et du gel.

Certificat de qualité

- TS 7847

Public exposure No. 04.524/604.506/E3

