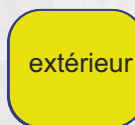


# GOLD SOUS COUCHE POUR BETON BRUT



## Recommandations d'Application

### Zone d'application

- Utilisé sur le béton brut, sur colonnes, plafond et mur avant d'appliquer l'enduit à base de ciment et à base de plâtre. Ce produit améliore l'adhérence des produits à base de ciment et de plâtres sur le béton brut, évite la perte d'eau de ces enduits.

## Équipement



Pâte de remplissage



Sous couche à base de gypse



Pâte d'acrylique



GOLD SOUS COUCHE  
POUR BETON BRUT

## Équipement



Grattoir



Truelle à gypse



Lame mastic



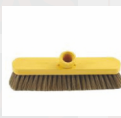
Couteau à mastic



Truelle



Chi on



Pinceau



Mixeur



Bâton réglable



Pot de peinture

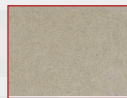


Pulvérisateur

## Préparation Superficielle



Mortier



Béton



Carreaux de ciment



Panneaux de gypse

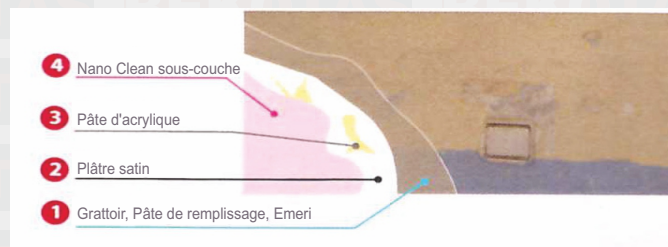
• Appliquer la Sous Couche pour Béton Brut, sur support bien préparé et bien nettoyé, éloigné des traces de graisse et de cloques de peintures. Pour obtenir le maximum d'avantage et un beau final avec l'application de la Sous Couche Béton Brut, avec un bon rendement, bien préparer le support à peindre tel que les enduits, le béton brut, les plaques de plâtres et même les anciennes surface déjà peintes anciennement, dépoussiérer, nettoyer les cloques de peintures, boucher les trous et fissures etc., faire attention que le support soit sans éclat et bien sec.

• Si souhait, et pour obtenir un meilleur rendement plus propre, utiliser le plâtre satin approprié sur les supports pour avoir un support plus lisse sur les enduits brut, béton, plaques cimentée, sur les peinture texturés etc.

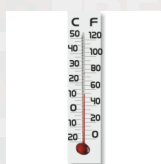
• Si nécessaire, utiliser le mastic acrylique pour rebouchage des trous et fissures, et donner un rendement lisse.

• Avant l'application, gratter et nettoyer les cloque de peintures, les saletés,

les graisses et ponce légèrement si l'ancien support avait été appliqué avec de la peinture synthétique. Diluer à l'eau jusqu'à 10 % en volume, appliquer la sous couche au rouleau ou pinceau en une seule couche.



## Application



Pendant l'application et durant les 24 heures suivantes, dans une température ambiante de la surface.



Avant l'application, la peinture intérieure Nano Clean doit être mixte.



La peinture intérieure Nano Clean éclaircie avec de l'eau pure 10% et applique pour deux couches avec un pinceau, un rouleau ou un pulvérisateur.



Laisser sécher minimum 6 heures entre les couches.

## Après application

Des outils d'application doivent être nettoyés avec de l'eau, immédiatement après l'utilisation.

# GOLD SOUS COUCHE POUR BETON BRUT



extérieur



Code du Produit: 130

## Description du Produit

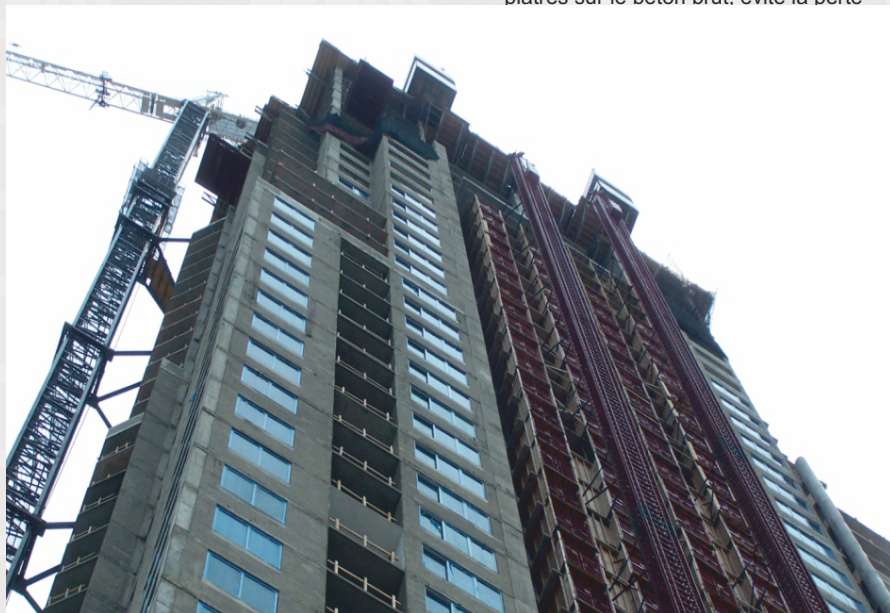
- ◇ Sous Couche pour Béton Brut: C'est une sous couche à base de copolymère Acrylique.

## Domaines d'application

- ◇ Utilisé sur le béton brut, sur colonnes, plafond et mur avant d'appliquer l'enduit à base de ciment et à base de plâtre. Ce produit améliore l'adhérence des produits à base de ciment et de plâtres sur le béton brut. évite la perte

## Avantage

- ◇ La sous couche pour Béton Brut grâce à sa particularité de pénétrer en profondeur de la surface, le résultat est comme une plaque qui rebouche tout petit défaut. Donne une base solide avant de recevoir la peinture par-dessus.
- ◇ Haute perméabilité à la vapeur.
- ◇ Produit sans odeur, car il est à base d'eau et non à base de solvant, ne nuit pas à l'environnement et à la santé humaine.



Mate



Pinceaux



Rouleau

## Spécifications techniques:

### Structure

- ◇ A base d'acrylique de l'émulsion, a base d'eau

### Diluants

- ◇ Eau

### L'Aspect de l'Emballage

- ◇ Sombre, Visqueuse, Gelée

### L'Aspect sec

- ◇ Mat, Pastel, Déguenillé

### Les Couleurs

- ◇ Blanc en stock, les couleurs de la nuancier de couleurs de peinture sont possible selon l'ordre

### Luminosité

- ◇ (60°) (ISO 2813) : approximativement 7

### La Perméabilité à l'eau

- ◇ SD (m) (TS EN ISO 7783-2) approximativement 0.250

### Densité

- ◇ Approximativement 1.65 gr/cm3

### Extrait sec

- ◇ (UER PI005 standart): 82 ± 2%

### Le tems de sechage

- ◇ (de +5 °C a +35 °C) La durée pour l'application de deuxième couche est 6 heures, Temps de séchage est 24 heures. La durée d'ossification est 7 jours. Dépendant la condition de l'air les temps sont changeable.

### Couverture

- ◇ Cela dépend de la douceur de surface et de l'absorption pour une couche : 0,090 lt./m2

### La durée de l'etagère

- ◇ Le temps de stockage est 2 ans et la température doit être 5-35 °C.

### Emballage

- ◇ Les boîtes plastiques de 20-15 et 12 kgs.

### Recommandations de sécurité

- ◇ S2: Conserver hors de la portée des enfants.
- ◇ S24/25: Éviter le contact avec la peau, Éviter le contact avec les yeux.
- ◇ S26: En cas de contact avec les yeux, laver immédiatement puis consulter un ophtalmologiste.
- ◇ S28: Après contact avec la peau, se laver immédiatement et abondamment avec... (produits appropriés à indiquer par le fabricant).
- ◇ S29: Ne pas jeter les résidus à l'égout.
- ◇ S46: En cas d'ingestion consulter immédiatement un médecin et lui montrer l'emballage ou l'étiquette. Bien mélanger avant d'appliquer, Après utilisation, refermer soigneusement ce pot pour une meilleure conservation de la peinture, le garder à l'abri de la chaleur et du gel.

### Certificat de qualité

- ◇ TS 7847

