

PRESTIJ PEINTURE PLASTIQUE A SILICONE



intérieur

Eau

Recommandations d'Application

Zone d'application

- Variété de couleurs, de la lumière et de la diversité des textures appliquées par surface exceptionnelle avec éléments décoratifs tels que le passé beaucoup de temps en place home, o ce, , miliede e travail.
- Mortier, le béton, le ciment planches, plaques de plâtre, etc. nouveau en plastique synthétique ou les surfaces peintes à côté du verre usagé les textiles, le papier peint coller, comme revêtement avant, la couche de surface matériau est le choix préféré de la facilité d'application.
- La couverture et de la résistance essuyage et lavage du, telles que le site, les commerces et les espaces ouverts.

Équipement



Pâte de remplissage



Sous couche à base de gypse



Pâte d'acrylique



Sous Couche Mate Interieure



Peinture Interieure

Équipement



Grattoir



Truelle à gypses



Lame mastic



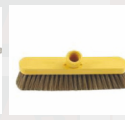
Couteau à mastic



Truelle



Chiffon



Pinceau



Mixeur



Bâton réglable



Pot de peinture

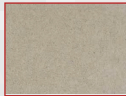


Pulvérisateur

Préparation Superficielle



Mortier



Béton



Carreaux de ciment



Panneaux de gypse



Peinture plastique usagée



Carreaux de plâtre



Textile de verre



Papier peint

• Prestige peinture plastique applicable nettoyées toutes les saletés, de l'huile, sec et solide du gonflement des couches. peut bénéficier au maximum du Prestige peinture plastique, doit être retiré du conformément au mortier, béton brut, ciment plâtre et faites plafond peinture, la saleté, la poussière et les surfaces adhérence. Doit être nettoyé ver, enflés, complètement plaque perforée de peintures.

• Plus tard s'il y a des nations unies mais à la nouvelle peinture granularité " négligence grossière mortier, le béton, la surface doit être lisse with désigner dorénavant cet intervenant par le ciment. Si nécessaire, la surface des fissures doivent être remplis de mastic acrylique, des défauts à corriger.

• La meilleure façon d'assurer la totalité de la surface est brillante satiné touch sera appliqué après l'or lissage intérieur peinture et apprêt permettra de réduire la consommation pour assurer une bonne adhérence de la peinture.

• Application seront faites et les anciens en plastique ou synthétiques peinture, verre les textiles, le papier peint et ainsi de suite. revêtus de

surfaces, l'adhérence de la poussière, la saleté et doit être dégraissé, nettoyés et complètement sec ancien et enflés couche doit être fait saines et propres.

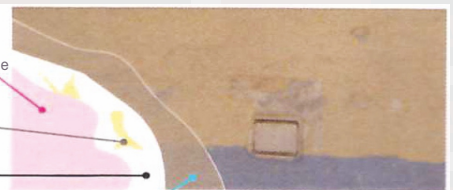
• Ancien peint humidité très surfaces avant l'application sur la surface doit être nettoyé avec un chiffon humide. soigneusement avec du papier émeri, la surface doit être retiré. Si de la suie et séchage du moule préemptif 2-3 couches doit être appliqué.

4 Nano Clean sous-couche

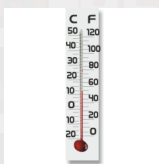
3 Pâte d'acrylique

2 Plâtre satin

1 Grattoir, Pâte de remplissage, Emeri



Application



Pendant l'application et durant les 24 heures suivantes, dans une température ambiante de la surface.



Avant l'application, la peinture intérieure Nano Clean doit être mélangée.



La peinture intérieure Nano Clean éclaircie avec de l'eau pure 10% et applique pour deux couches avec un pinceau, un rouleau ou un pulvérisateur.



Laisser sécher minimum 6 heures entre les couches.

Après application

Des outils d'application doivent être nettoyés avec de l'eau, immédiatement après l'utilisation.

PRESTIJ PEINTURE PLASTIQUE A SILICONE



Intérieur

Eau

Code du Produit: 35

Description du Produit

- Il est copolymère acrylique en émulsion, brillant, semi opaque et or décoratif en regardant la dernière couche intérieure et extérieure peinture décorative.

Domaines d'application

- En intérieur, établi conformément au mortier, béton, ciment, conseils, gypse panelsurfaces comme.
- Ancien surfaces peintes, Plus de papier peint,putty et verre textiles

Avantage

- Il est facilement nettoyés et excellent frottez avec de silicium dopés.
- Il a couvercle supérieur d'alimentation.
- L'intérieur de l'humidité qui permet au bâtiment de respirer avec jets de capacité.
- Faisant preuve de résistance à la moisissure et fungus; fournit le soulagement surtout pour les asthmatiques.
- Il est accorde une brillance lisse,soie,offreune excellente lumière.
- Ne pas nuire à la santé de l'environnement et pas d'odeur car sans solvant et dilué avec de l'eau.
- Il est donne une peau satinée et excellent brillant.



Spécifications techniques:

Structure

- A base d'acrylique de l'émulsion, a base d'eau

Diluants

- Eau

L'Aspect de l'Emballage

- Sombre,Visqueuse, Gelée

L'Aspect sec

- Mat,Pastel,Lisse.

Les Couleurs

- Blanc en stock, les couleurs de la nuancier de couleurs de peinture sont possible selon l'ordre

Luminosité

- (60°) (ISO 2813) : approximativement 7

La Perméabilité à l'eau

- SD (m) (TS EN ISO 7783-2) approximativement 0.250

Résistance au frottement

- Cycle (ASTM 2486):>500

Densité

- Approximativement 1.65 gr/cm3

Extrait sec

- (UER PI005 standart): 82 ± 2%

Le tems de sechage

- (de +5 °C a +35 °C) La durée pour l'application de deuxième couche est 6 heures, Temps de séchage est 24 heures. La durée d'ossification est 7 jours. Dépendant la condition de l'air les temps sont changeable.

Couverture

- Cela dépend de la douceur de surface et de l'absorption pour une couche : 0,090 lt./m2

La durée de l'etagère

- Le temps de stockage est 2 ans et la température doit être 5-35 °C.

Emballage

- Les boîtes plastiques de 20-10 et 3,5 kgs.

Recommandations de sécurité

- S2: Conserver hors de la portée des enfants.
- S24/25: Éviter le contact avec la peau, Éviter le contact avec les yeux.
- S26: En cas de contact avec les yeux, laver immédiatement puis consulter un ophtalmologiste.
- S28: Après contact avec la peau, se laver immédiatement et abondamment avec... (produits appropriés à indiquer par le fabricant).
- S29: Ne pas jeter les résidus à l'égout.
- S46: En cas d'ingestion consulter immédiatement un médecin et lui montrer l'emballage ou l'étiquette. Bien mélanger avant d'appliquer, Après utilisation, refermer soigneusement ce pot pour une meilleure conservation de la peinture, le garder à l'abri de la chaleur et du gel.

Certificat de qualité

- TS 5808
Public exposure No. 04.524/604.506/E3

