



بیرونی

خارجی
جلو



پوشش شیشه ای گلد (204)

طریقه مصرف
موارد مصرف

• در نماهای داخلی و خارجی ساختمان ها ، در کلیه سطوح بتنی، نئوپان، ورقه فیبر، پانل های گچی و غیره ...

مواد لازم



لیسه



استرگچ



خمیر اکریلیک



آستر داخلی



پوشش شیشه ای گلد

مواد لازم



لیسه



ماله گچ



بیلچه



کفگیر



سنباده



دستمال



برس



مخلوط کن



تنظیم کننده کناره ها



ظرف رنگ

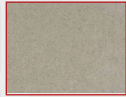


ماله فولاد

آماده سازی سطح



سیمان



بتن



دیوار بتنی



پانل گچی



رنگ پلاستیک قدیمی



رنگ سنتتیک قدیمی

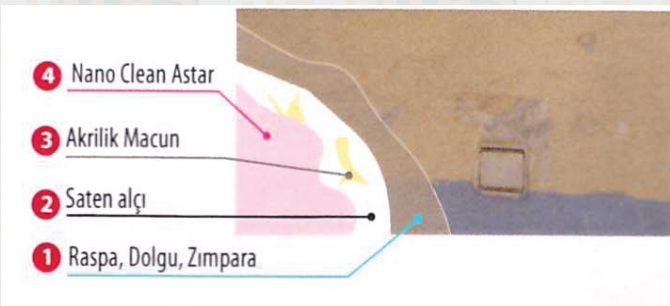


الیاف صنعتی

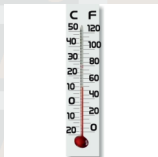


کاغذ دیواری

- سطوح باید خشک و بدون رطوبت باشد. قبل از استفاده باید مواد را در ظرفی جداگانه مخلوط کرده تا به حالت ملات درآورده شوند. توصیه می شود که از دستگاههای میکسر برای مخلوط کردن مواد استفاده شود. محصول را از بالا به پایین بر روی سطوح استفاده کنید. استفاده از چسب های نواری روشی مهم برای فرار نگرفتن مواد بر روی هم و تشابه سطوح و جلوگیری از ایجاد درز می باشد. مواد با استفاده از ماله فلزی بر روی سطوح اجرا شده و سپس پرداخت داده شود. در رنگهای روشن از استر سفید استفاده شود. سطوح رنگ شده قدیمی را تراشیده و سطوح باید با آستر (پرایمر) پوشش داده شود. قبل از شروع کار باید مقدمات عایق کاری مربوط به سیستم آبی و محوطه سازی بر روی سطوح انجام داده شود



اجرا



در حین اجرا و ۲۴ ساعت بعد، باید دمای محیط و سطح حدود ۵ درجه سانتی گراد بالای صفر باشد



قبل از اجرا رنگ را خوب هم بزنید.



پس از رقیق کردن با ۱۰٪ آب ، با قلم مو، رول و پیستوله می توانید اجرا کنید.



برای اجرای لایه های بعدی ۶ ساعت فاصله زمانی توصیه می شود.

بعد از اجرا

ابزار و لوازم بلا فاصله با آب تمیز شود

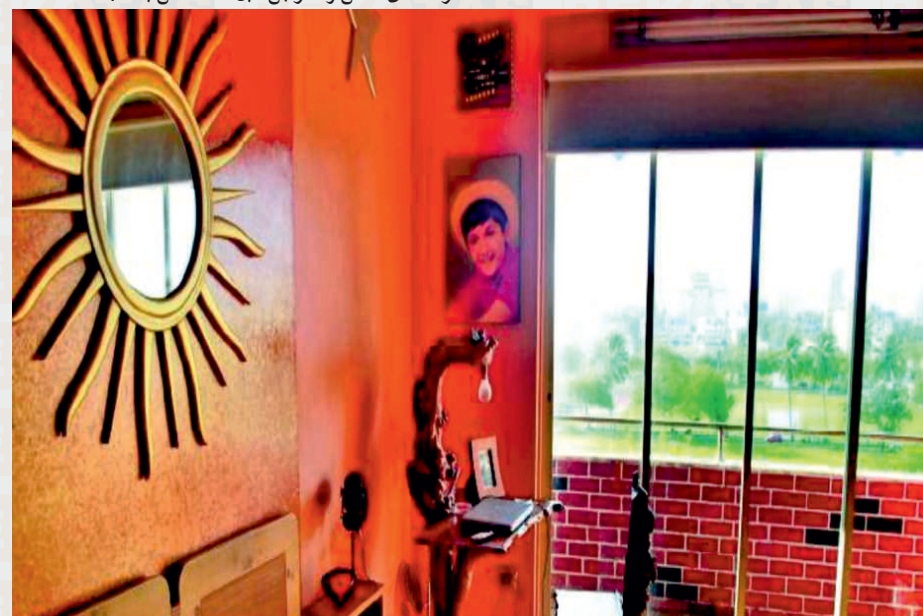
کد محصول 204

مزایا

موارد کاربرد

معرفی محصول

- به کمک ذرات فتوکاتالیتیسی موجود در فورمولاسیون این محصول، دود هابی مثل دود سیگار، مواد منتشره از سیستم حرارت مرکزی، مواد مضر و بوهای بد را از بین می برد. به این ترتیب هوای اتاق را تمیز کرده و کمک می کند که دیوارها مدت طولانی تری تمیز بمانند
- با مقاومت در برابر ایجاد کپک و قارچ برای افرادی که مشکلات و بیماریهای تنفسی دارند فضای ملایم و هوای سالمی فراهم می آورد
- دارای قدرت پوشش دهنده گی بالا
- بدون نیاز به حلال بوده و به دلیل رقیق شدن با آب بی بو است، به انسان و محیط زیست ضرر نمی رساند



- با مقاومت در برابر ایجاد کپک و قارچ برای افرادی که مشکلات و بیماریهای تنفسی دارند فضای ملایم و هوای سالمی فراهم می آورد
- دارای قدرت پوشش دهنده گی بالا
- بدون نیاز به حلال بوده و به دلیل رقیق شدن با آب بی بو است، به انسان و محیط زیست ضرر نمی رساند



مات

برس

ویژگی های فنی

ساختار

- بر اساس امولسیون اکریلیک و پایه اب

رقیق کننده (حلال)

- اب

شکل ظاهری

- غلیظ، چسبناک و ژله ای

وضعیت ظاهری بعد از خشک شدن

- مات، ملایم و صاف

رنگ

- سفید

نفوذه پذیری بخار آب

- SD (m) (TS EN ISO 7783-2):
yaklaşık: 0,250

زمان خشک شدن

- در نمای (435/5) و استفاده دومین لایه پوشش، زمان خشک شدن 6 ساعت و خشک شدن کامل 24 ساعت. در نمای پایین تر و رطوبت نسبی بالاتر مدت زمان خشک شدن رنگ بیشتر خواهد بود.

میزان مصرف در واحد سطح

- بسته به صافی سطح و فرت مکانگی آن در یک لایه بطور متوسط 0,090 lt./m2.

مقاومت اسکراب

- Devir (ASTM 2486): >500

شدت

- Yaklaşık 1,35 gr/cm3

عصاره خشک

- (UER PI005 standart) : 82 %

عمر مفید

- 2 سال (+5/+35)

بسته بندی

- در سطهای پلاستیکی با ظرفیت خالص 25- کیلوگرم

نکات ایمنی

- دور از دسترس کودکان نگهداری شود
- از تماس با چشم و پوست خودداری کنید
- در صورت تماس با چشم سریعاً با آب فراوان شستشو داده و به پزشک مراجعه کنید
- در صورت تماس با پوست محل را با آب فراوان بشویید
- از ریختن به فاضلاب خودداری شود
- در صورت بلعیدن به پزشک مراجعه نموده و سطل رنگ یا برچسب روی سطل را به پزشک نشان دهید
- قبل از مصرف رنگ را خوب هم زده و بعد از تمام کار در ظرف رنگ را محکم ببندید. از یخ زدگی محافظت نمایید

گواهی کیفیت

- TS 5808

Bayındırlık Poz. No: 04.524/6 04.506/E3

