



گلد اکریلیک آستر نمای بیرونی (225)

طریقه مصرف
موارد مصرف

• پس از آماده سازی مناسب، در سطوح سقفی بتونی، سیمانی، موادمعدنی، پنلهای گچی و همچنین بر روی رنگهای جدید و قدیمی سقفا قابل استفاده است

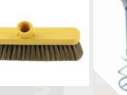
مواد لازم



استر گچ خمیر اکریلیک

آستر خارجی

مواد لازم



لیسه

ماله گچ

بیلچه

کفگیر

سنباده

دستمال

برس

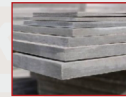
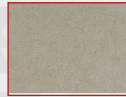
مخلوط کن

تنظیم کننده کناره ها

ظرف رنگ

پيستوله

آماده سازی سطح



سیمان

بتن

دیوار بتنی

پانل گچی

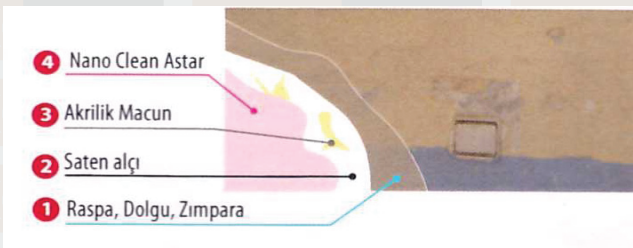
رنگ پلاستیک قدیمی

• برای به دست آوردن نتیجه بهتر از محصول نانو واش مات بعد از صاف کردن کلیه سطوح، استفاده از آستر داخلی نانو کلین باعث چسبندگی بهتر رنگ و نیز صرفه جویی در مصرف رنگ می شود.
• قبل از استفاده محصول بر روی رنگ های قدیمی، باید سطوح کپک زده را با یک پارچه مرطوب کاملا تمیز کرده و سنباده کشیده و گرد و غبار را به طور کامل از بین برد. اگر لکه و کپک از خشک شدن، لکه کاملا بر طرف شود.

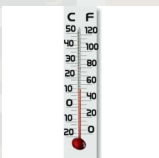
• رنگ نانو کلین داخلی، بعد از پاکسازی سطوح از لایه های انباشته و خشک شده از چربی، خاک و آلودگی قابل اجرا می باشد. همچنین برای استفاده بیشتر از مزایا و حصول نتیجه بهتر از رنگ نانو واش مات باید سطوح قدیمی پوشیده از بتن خام، سیمان، پانل های گچی، رنگهای صنعتی و پلاستیکی قدیمی، الیاف صنعتی، بتانه و کاغذ دیواری، گرد و غبار، آلودگی و چربی های چسبیده و فرسوده، قسمتهای متورم و پاره شده، حفره های رنگی و ورقه های روی هم، به طور کامل پاکسازی، و به صورت سطحی کاملا تمیز، خشک و صاف در آورده شود.

• در صورتیکه طراحی خاصی در اجرا ندارید می توانید با استفاده از گچ ساتن سطحی مثل بتن، ملات و سیمانی را ترمیم و صاف کرده و برای اجرای محصول آماده کرد.

• شکاف های سطوح و قسمت های خراب شده را باید با بتانه اکریلیک ترمیم کرد.



اجرا



در حین اجرا و ۲۴ ساعت بعد باید دمای محیط و سطح حدود ۵ درجه سانتی گراد بالای صفر باشد

قبل از اجرا رنگ را خوب هم بزنید.

پس از رقیق کردن با ۱۰٪ آب، با قلم مو، رول و پيستوله ميتوانيد اجرا كنيد.

برای اجرای لایه های بعدی ۶ ساعت فاصله زمانی توصیه می شود.

بعد از اجرا

ابزار و لوازم بلا فاصله با آب تمیز شود

گلد اکریلیک آستر نمای بیرونی (225)



کد محصول 225

معرفی محصول

رنگ بیرونی ساختمان برای تزئین نمای خارجی تولید می شود. این محصول پایه امولسیون اکریلیک بوده و دارای ویژگی فتوکاتالیزتی (خاصیت خود تمیز کنندگی توسط نور) می باشد. همچنین مقاومت بالایی در برابر کپک و جلبک دارد.

موارد کاربرد

به کمک ذرات فتوکاتالیزتی موجود در فرمولاسیون این محصول، دود هایی مثل دود سیگار، مواد منتشره از سیستم حرارت مرکزی، مواد مضر و بوهای بد را از بین می برد. به این ترتیب هوای اتاق را تمیز کرده و کمک می کند که دیوارها مدت طولانی بر روی رنگ های قدیمی

مزایا

- با مقاومت در برابر ایجاد کپک و قارچ برای افرادی که مشکلات و بیماریهای تنفسی دارند فضای ملایم و هوای سالمی فراهم می آورد
- دارای قدرت پوشش دهنده بالایی
- بدون نیاز به حلال بوده و به دلیل رقیق شدن با آب بی بو است، به انسان و محیط زیست ضرر نمی رساند



ویژگی های فنی

ساختار

بر اساس امولسیون اکریلیک و پایه آب

رقیق کننده (حلال)

آب

شکل ظاهری

غلظت، چسبناک و ژله ای

وضعیت ظاهری بعد از خشک شدن

مات، ملایم و صاف

رنگ

سفید

نفوذپذیری بخار آب

SD (m) (TS EN ISO 7783-2):
yaklaşık: 180

زمان خشک شدن

در نمای (+35/+5) و استفاده دومین لایه پوشش، زمان خشک شدن 6 ساعت و خشک شدن کامل 24 ساعت. در نمای پایین تر و رطوبت نسبی بالاتر مدت زمان خشک شدن رنگ بیشتر خواهد بود.

میزان مصرف در واحد سطح

بسته به صافی سطح و فراتر مکنگی آن در یک لایه بطور متوسط
16-19 m²/lt



عمر مفید

2 سال (+5/+35)

بسته بندی

در سطهای پلاستیکی با ظرفیت خالص 20 کیلوگرم

نکات ایمنی

دور از دسترس کودکان نگهداری شود. از تماس با چشم و پوست خودداری کنید. در صورت تماس با چشم سریعاً با آب فراوان شستشو داده و به پزشک مراجعه کنید. در صورت تماس با پوست محل را با آب فراوان بشویید. از ریختن به فاضلاب خودداری شود. در صورت بلعیدن به پزشک مراجعه نموده و سطل رنگ با برچسب روی سطل را به پزشک نشان دهید. قبل از مصرف رنگ را خوب هم زده و بعد از اتمام کار در ظرف رنگ را محکم ببندید. از بیخ زدگی محافظت نمایید.

گواهی کیفیت

TS 5808

Bayındırlık Poz. No: 04.524/6 04.506/E3