

GOLD SAF AKRİLİK ELASTOMERİK KALIN SÜRME İZOLASYONU



UYGULAMA ÖNERİLERİ

Kullanım Alanları

- Kara sıva, beton, çimento levha, alçı panel v.b. yeni yüzey - ler yanında eski plastik veya sentetik boyalı, cam tekstil, macun ve duvar kağıdı gibi eski kaplamalı, yüzeylerde uygulama kolaylığı ile tercih edilen ideal bir kaplama malzemesidir.

Malzeme



Saten Alçı



Alçı Astarı



Akrilik Macun



Diş Cephe Astarı



Gold Likit Mebran

Ekipman



Raspa



Alçı Malası



Macun Küreği



Macun Spatulası



Zımpara Malası



Tozbezi



Fırça



Karıştırıcı



Ayarlı Sırk

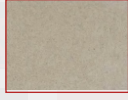


Boyacı Kabı

Zemin Hazırlığı



KARA SIVA



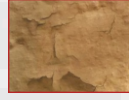
BETON



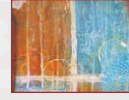
ÇİMENTO LEVHA



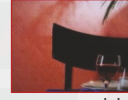
ALÇI PANEL



ESKİ PLASTİK BOYA



ESKİ SENTETİK BOYA



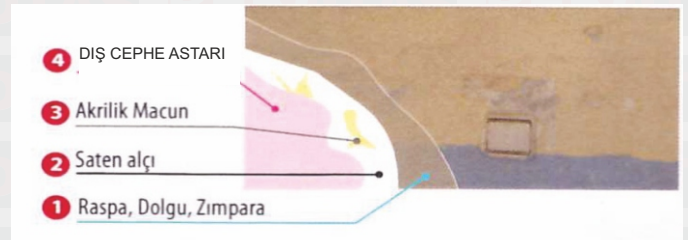
CAM TEKSTİLİ



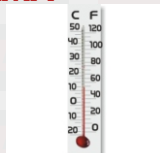
DUVAR KAĞIDI

- Kir, yağ kabarmış tabakalardan temizlenmiş kuru ve sağlam her zemine Gold Likid Membran uygulanabilir. Gold Likid Membrandan azami yarar elde edebilmesi, parlak özelliğinin sağlanabilmesi için kara sıva, ham betn , çimento, levha alçı panel ve ya eski (plastik; sentetik boyalı cam tekstili macun ve duvar kağıdı gibi kaplama yapılmış yüzeyler yapışmayı azaltıcı toz , kir ve yağdan arındırılmalı, yıpranmış , kabarmış, yırtılmış, delinmiş boya ve kaplama tabaklarından, tümüyle temizlenerek kuru sağlam temiz ve pürüzsüz hale getirilmelidir.
- Özel bir amaç yoksa yeni boyanacak kaba grenli kara sıva, beton , çimento levha gibi yüzeyler saten alçı ile düzleştirilmelidir.
- Gerekliyse akrilik macun ile yüzeylerdeki çatlaklar doldurulmalı, bozukluklar giderilmelidir.
- Uygulama yapılacak eski plastik ve ya sentetik botalı , cam tekstili, duvar kağıdı vb. kaplamalı yüzeyler, yapışmayı azaltıcı toz, kir ve yağdan arındırılmalı, eski ve kabarmış tabakalardan

- tümüyle temizlenerek kuru, sağlam ve temiz hale getirilmelidir.
- Eski boyalı, küflü yüzeyler üzerine yapılacak uygulamalarda yüzey önce ıslak bir bez ile temizlenmeli iyice zımparalanıp, zımpara tozları yüzeyden uzaklaştırılmalıdır. Varsa is ve küf için 2-3 kat halinde iskes kurumadan uygulanmalıdır.



UYGULAMA



Uygulama sırasında ve takipeden 24 saat boyunca ortamın ve uygulama yapılacak yüzeyin sıcaklığı takiben +5 °C olmalıdır.



Uygulama öncesi Nano Clean iç cephe boya iyice karıştırılmalıdır.



Nano Clean iç cephe boya hacime en çok %10 temiz su ile inceltilerek fırça rulo veya püskürtme sistemi ile iki kat halinde uygulanır



Katlar arasında en az 6saat beklenmelidir.

UYGULAMA SONRASI

Uygulama aletleri kullanımdan hemen sonra su ile yıkanmalıdır.

GOLD SAF AKRİLİK ELASTOMERİK KALIN SÜRME İZOLASYONU



DIŞ
CEPHE



ÜRÜN KODU: 400

Ürün Tanımı

◆ Su yalıtımı için kullanılan mevcut malzemelerden çok üstün özelliklere sahip olup, kuruduğu zaman, su geçirimsiz, eksiz, sağlam bir elastik kaplama oluşturmaktadır. Her tür zemine kolayca uygulanabilen, su yalıtımıyla ilgili sorunlara kesin çözüm getiren, asfalt ve solvent içermeyen, renklendirilebilen ve üzeri aynı elastikiyet yapısına sahip sadece su bazlı boya ile boyanabilen, uzun ömürlü, beyaz renkli likit membran su yalıtım malzemesidir.



Mat



Fırça ile



Rulo ile



Pistole ile

Uygulama Alanları

◆ Yapılarda su ve rutubet geçirimsizliği istenen beton, sıva, tuğla, çini, briket, gaz beton, oluklu ve oluksuz asbestli çatı kaplama levhaları, tahta ve teraslar ile yapılarda yatay ve dikey tüm yüzeylerde, pencere pervazları, damlalıklar, havuz, sarnıç, su depoları, kanallar vb. yerlerde kullanılabilir.

Üstünlükleri

- ◆ Gold Likid Membran kesinlikle su geçirmez. Gold Likid Membran katran, asfalt ve solvent içermez.
- ◆ Uygulaması çok basit olup yarı akıskandır. Bu sayede çok zor yüzeyleri kolayca kaplayabilir. Elastiktir. 1-1.5 mm. kalınlıkta 23 °C 'de 24 saat sonra % 600 uzama gösterir.
- ◆ Her türlü yapı malzemesine mükemmel yapışma sağlar. (Mineral esaslı yüzeylerde yapışma dayanımı: 7.15 kgf/cm2).
- ◆ Sıcak soğuk farklarında elastikiyetini korur. (70 °C 'de % 476, -17 °C 'de % 397).
- ◆ Yüzeylerde teneffüs imkânı sağlar. (Su buharı geçirgenliği: 24 saat sonra 23 °C 'de % 65 nemde 27.6 gr/m2 gün).
- ◆ Çekme mukavemeti 24 saat sonra 23 °C 'de 24.5 kgf /cm2 72 saat sonra 55 kgf/cm2 dir. İçindeki biyositler sayesinde malzeme üzerinde bakteri üremez.
- ◆ Dekoratifdir. Beyaz üretildiği gibi, renklendirilebilir. Üzeri aynı elastikiyet yapısına sahip sadece su bazlı boya ile boyanabilir.
- ◆ Açık mekânlarda 48 saat sonra teste tabi tutulabilir

Teknik Özellikler

Yapısı

◆ Akrilik emülsiyon esaslı, su bazlı.

İnceltici

◆ Su.

Ambalajında Görünümü

◆ Koyu, kıvamlı, pelte.

Kuru Görünümü

◆ Mat, Pastel, Pürüzsüz.

Renk

◆ Stokta Beyaz. Kartela renklerinde sipariş üzerine veya renge özel imalat.

Parlaklık

◆ (60°) (ISO 2813) : Yaklaşık 7

Su, Buhar Geçirgenliği

◆ SD (m) (TS EN ISO 7783-2) : Yaklaşık 0,250

Ovalama Dayanımı

◆ Devir (ASTM 2486): >500

Yoğunluğu

◆ Yaklaşık 1,35 gr/cm3

Kuru Ekstre

◆ (UER PI005 standart) : 82 ± 2%

Kuruma Süresi

◆ (+5) - +35 C) 2. kat uygulama için kuruma süresi 6 saat, tam kuruma 24 saat. Daha düşük sıcaklık ve daha yüksek bağıl nem kuruma süresini uzatır.

Sarfıyat

◆ Yüzeyin pürüzsüzlüğüne ve emiciliğine bağlı olarak tek katta ortalama 0,090 lt./m2.

Raf Ömrü

◆ Ambalajında, 5-35°C de 2 yıl.

Ambalaj

◆ Net 20, 10 ve 3,5 kg lık plastik kova. 3,5 kg lık ambalaj 4 lü şişirilmektedir.

Güvenlik Uyarıları

◆ S2: Çocukların ulaşabileceği yerlerden uzak tutunuz. S24/25: Göz ve cilt temasından sakınınız. S26: Göz ile temasında derhal bol su ile yıkayınız ve doktora başvurunuz. S28: Cilt ile temasında derhal bol su ile yıkayınız. S29: Kanalizasyona boşaltmayınız. S46: Yutulması halinde hemen doktora başvurunuz. Boya ambalajını veya etiketini gösteriniz.

◆ Kullanmadan iyice karıştırınız. İşiniz bitince kapağını sıkıca kapatınız. Dondan korununuz.

Kalite Belgesi

◆ TS 7847

Bayındırlık Poz. No: 04.524/6 04.506/E3

