

BEKOTAŞ YAPRAK SIVA (11+4)



UYGULAMA ÖNERİLERİ

Kullanım Alanları

- Tüm binaların iç ve dış cephelerinde , brüt beton,betopan,sunta, alçıpan vb. tüm yüzeylerde rahatça kullanılabilir.

Malzeme



Saten Alçı



Alçı Astarı



Akrilik Macun



İç Cephe Astarı



Yaprak Siva

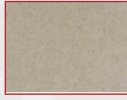
Ekipman



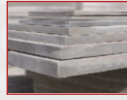
Zemin Hazırlığı



KARA SIVA



BETON



ÇİMENTO LEVHA



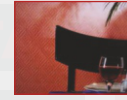
ALÇI PANEL



ESKİ PLASTİK BOYA



ESKİ SENTETİK BOYA



CAM TEKSTİLİ



DUVAR KAĞIDI

Ürün Hazırlığı

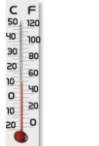
DİŞ CEPHE

- 1 Paket yaprak siva için 18 LT su ayrılır ve büyük bir plastik leğene içine dökülür.
- Yaprak siva içinde bulunan kıvamlaştırıcı beyaz toz leğenin içine dökülür ve hızı yüksek bir mikser ile 500 devire ayarlanır 5 dakika karıştırılır.
- Tozu karışmış su içine yaprak siva dökülür ve mikser ile 200 devirde 5 dakika karıştırılır.
- Beyaz bidonda bulunan ve yaprak siva sütü olarak ifade edilen 3. kompedan plastik leğen içinde bulunan kabukların üzerine dökülür.
- Plastik leğene dökülen bütün malzemeler mikser ile 3 dakika karıştırılır.
- Karışmış bütün malzemeler 20 dakika dinlenmeye bırakılarak çelik mala ile kullanım hazır hale gelir.

İÇ CEPHE

- Beyaz bidonda bulunan ve yaprak siva sütü olarak ifade edilen 3. kompenatlı fırça ve yağlı rulo ile duvara uygulanır , hiç bekletilmeden kompresör tabanca ile püskürtülerek uygulanır.Üstüne Bs18 kullanılması tavsiye edilir.

UYGULAMA



Uygulama sırasında ve takipeden 24 saat boyunca ortamın ve uygulama yapılacak yüzeyin sıcaklığı takiben +5 °C olmalıdır.



Uygulama öncesi Nano Clean İç cephe boya iyce karıştırılmalıdır.



Nano Clean iç cephe boya hacimce en çok %10 temiz su ile inceltilerek fırça rulo veya püskürtme sistemi ile iki kat halinde uygulanır



Katlar arasında en az 6saat beklenmelidir.

UYGULAMA SONRASI

Uygulama aletleri kullanımdan hemen sonra su ile yıkanmalıdır.

BEKOTAŞ YAPRAK SIVA (11+4)



DIŞ
CEPHE

İÇ
CEPHE



ÜRÜN KODU: 215

Ürün Tanımı

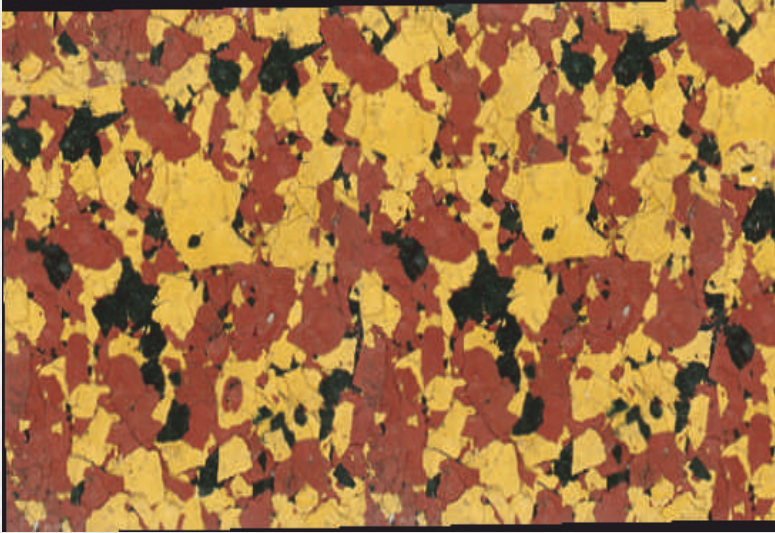
- Yaprak sıva, su esaslı, nefes alabilme özelliği ile içerdeki nemi dışarıya atabilen, sudan etkilenmeyen renkli kabuk parçacıkların özel işlemlerden geçmesi ile oluşan, içte ve dış cephede kullanılabilen hazır bir sıvadır.

Uygulama Alanları

- Tüm binaların iç ve dış cephelerinde, brüt beton, betopan, sunta, alçıpan vb. tüm yüzeylerde.

Üstünlükleri

- Üstün örtme gücüne sahiptir.
- Yüksek su buharı geçirgenliği ile su buharının engellenmeden dışarıya atılıp binaların nefes almasını sağlar.
- Yağmur, kar, nem, aşırı soğuk veya sıcak gibi ağır hava şartlarından etkilenmez; kabarmaz, çatlamaz ve renkleri solmaz.
- Üstün örtme gücüne sahiptir.
- Alkaliye dayanıklıdır.
- Solvent içermediği ve su ile seyreltiği için kokmaz, insan ve çevre sağlığına zarar vermez.



Teknik Özellikler

Yapısı

- Akrilik emülsiyon esaslı, su bazlı.

İnceltici

- Su.

Kuru Görünümü

- Parlak, Canlı,

Renk

- Stokta Kartela renklerinde sipariş üzerine veya renge özel imalat.

Parlaklık

- (60°) (ISO 2813) : Yaklaşık 40

Su, Buhar Geçirgenliği

- SD (m) (TS EN ISO 7783-2) : Yaklaşık 0,250

Kuru Ekstre

- (UER Pl005 standart) : 82 ± 2%

Kuruma Süresi

- (+5) - +35 C) 2. kat uygulama için kuruma süresi 6 saat, tam kuruma 24 saat. Daha düşük sıcaklık ve daha yüksek bağıl nem kuruma süresini uzatır.

Sarfıyat

- Yüzeyin pürüzsüzlüğüne ve emiciliğine bağlı olarak tek katta ortalama 0,090 lt./m².

Raf Ömrü

- Ambalajında, 5-35°C de 2 yıl.

Ambalaj

- Net 11+4

Güvenlik Uyarıları

- S2:** Çocukların ulaşabileceği yerlerden uzak tutunuz. **S24/25:** Göz ve cilt temasından sakınınız. **S26:** Göz ile temasında derhal bol su ile yıkayınız ve doktora başvurunuz. **S28:** Cilt ile temasında derhal bol su ile yıkayınız. **S29:** Kanalizasyona boşaltmayınız. **S46:** Yutulması halinde hemen doktora başvurunuz. Boya ambalajını veya etiketini gösteriniz.
- Kullanmadan iyice karıştırınız. İşiniz bitince kapağını sıkıca kapatınız. Dondan koruyunuz.

Kalite Belgesi

- TS 7847
Bayındırlık Poz. No: 04.524/6 04.506/E3

