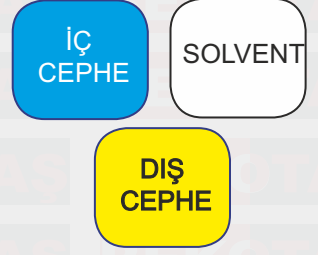


Gold Sentetik Antipas Boya



DIŞ
CEPHE

UYGULAMA ÖNERİLERİ

Kullanım Alanları

- İç ve dış mekanlarda demir yüzeylere uygulanır.

Malzeme



Gold Sentetik Astar Boya



Gold Sentetik Antipas Boya

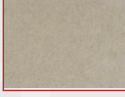
Ekipman



Zemin Hazırlığı



KARA SIVA



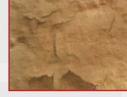
BETON



ÇİMENTO LEVHA



ALÇI PANEL



ESKİ PLASTİK BOYA



ESKİ SENTETİK BOYA



CAM TEKSTİLİ



DUVAR KAĞIDI

- Uygulama yapılacak yüzeyler yağ, kir, pas ve kabarmış boya kalıntılarından arındırılmalıdır.
- Eski boyalı duvar ve ahşap yüzeylerde uygulama öncesi mutlaka zımpara yapılmalı, yüzey temizlenmeli ve Gold Sentetik Astar ile astarlama yapılmalıdır. Eski boyalı metal yüzeylerde, yüzey ince zımpara ile pas tabakasından arındırılmalıdır. Paslanma belirtisi yoksa yüzey Gold Sentetik Astar ile astarlanmalı ve daha sonra ince zımpara ile yüzey düzeltmesi yapıldıktan sonra Gold Sentetik Boya ile boyanmalıdır.
- Yeni boyanacak ahşap yüzeyler ahşap emprenye ile doyurulduktan sonra, Gold Sentetik Astar ile astarlanmalıdır. Yeni boyanacak demir-çelik yüzeylere iki kat Gold Antipas uygulanmalıdır.
- Gold Sentetik Antipas Boya fırça, rulo, veya püskürtme ile uygulama kıvamına getirmek için %5-10 oranında sentetik tiner ile inceltilebilir.
- Hazırlanmış olan yüzeylere zımpara yapılarak, 24 saat sonra Gold Sentetik Antipas Boya fırça, rulo veya püskürtme ile uygulanır. İki kat uygulamada katlar arası 1 gün beklenmelidir.
- Havasız (airless) püskürtmede basınç 120-140 bar, meme açısı 50°, meme ölçüsü 0,013 inç olmalıdır.
- Uygulama aletleri kullanımdan hemen sonra tiner ile temizlenmelidir.
- Uygulama esnasında ortam sıcaklığı 5°C-30°C arasında olmalıdır.

UYGULAMA



Uygulama sırasında ve takipden 24 saat boyunca ortamın ve uygulama yapılacak yüzeyin sıcaklığı takiben +5 °C olmalıdır.



Uygulama öncesi Nano Clean İç cephe boya iyice karıştırılmalıdır.



Nano Clean iç cephe boya hacimine en çok %10 temiz su ile inceltilecek fırça rulo veya püskürtme sistemi ile iki kat halinde uygulanır



Katlar arasında en az 6saat beklenmelidir.

UYGULAMA SONRASI

Uygulama aletleri kullanımdan hemen sonra su ile yıkanmalıdır.

GOLD SENTETİK ANTİPAS BOYA



DIŞ
CEPHE

İÇ
CEPHE

SOLVENT

ÜRÜN KODU 270

Ürün Tanımı

- Yüksek örtme kabiliyetine sahip, kurşunsuz, sentetik alkid reçine esaslı astar boyadır

Uygulama Alanları

- İç ve dış mekanlarda demir yüzeylere uygulanır

Üstünlükleri

- Üstün örtme gücüne sahiptir.
- Alkid ve pas önleyici antikorozif yapıdaki pigmentlerin özel kombinasyonu ile demir yüzeyleri paslanmaya karşı korur.
- Uygulandığı yüzeye mükemmel yapışır.
- Düzgün ve sağlam bir üst yüzey oluşturarak yüzeyi son kat uygulamaya hazır hale getirir.
- Kurşun içermez.



Teknik Özellikler

Yapısı

- Alkid reçine esaslı

İnceltici

- Sentetik tiner

Ambalajında Görünümü

- Koyu, kıvamlı, pelte.

Kuru Görünümü

- Parlak, Pastel, Pürüzsüz.

Renk

- Beyaz, Gri, Kırmızı,

Parlaklık

- Parlama Noktası: 36 °C
Parlaklık (60°): >88

Su, Buhar Geçirgenliği

- SD (m) (TS EN ISO 7783-2) : Yaklaşık 0,250

Ovalama Dayanımı

- Devir (ASTM 2486): >500

Yoğunluğu

- Yaklaşık 1,60 gr/cm³

Kuru Ekstre

- (UER Pl005 standart) : 82 ± 2%

Kuruma Süresi

- (+5) - +35 C) 2. kat uygulama için kuruma süresi 6 saat, tam kuruma 24 saat. Daha düşük sıcaklık ve daha yüksek bağıl nem kuruma süresini uzatır.

Sarfiyat

- Yüzeyin pürüzsüzlüğüne ve emiciliğine bağlı olarak tek katta ortalama 0,090 lt./m².



Raf Ömrü

- Ambalajında, 5-35°C de 2 yıl.

Ambalaj

- Net 20, 3 ve 1 kg lık teneke kova. 3 kg lık ambalaj 4 lü şirinklenmektedir.

Güvenlik Uyarıları

- S2: Çocukların ulaşabileceği yerlerden uzak tutunuz. S24/25: Göz ve cilt temasından sakınız. S26: Göz ile temasında derhal bol su ile yıkayınız ve doktora başvurunuz. S28: Cilt ile temasında derhal bol su ile yıkayınız. S29: Kanalizasyona boşaltmayınız. S46: Yutulması halinde hemen doktora başvurunuz. Boya ambalajını veya etiketini gösteriniz.

- Kullanmadan iyice karıştırınız. İşiniz bitince kapağını sıkıca kapatınız. Dondan koruyunuz.

Kalite Belgesi

- TS 39
Bayındırtık Poz. No: 04.524/6 04.506/E3