

UYGULAMA ÖNERİLERİ

Kullanım Alanları

- Her türlü yapıların dış cephelerinde, kara sıva, brüt beton ve çimento levha gibi yüzeylere, istenildiğinde iç yüzeylerde dekoratif amaçlı olarak uygun astarı ile kullanılabilir.

Malzeme



Saten Alçı



Alçı Astarı



Akrilik Macun



Dış Cephe Astarı



Gold Saf Akriik Tekstürlü Grenli
VERATEX

Ekipman



Raspa

Alçı Malası

Macun Küreği

Macun Spatulası

Zımpara Malası

Tozbezi

Fırça

Karıştırıcı

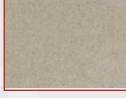
Ayarlı Sırık

Boyacı Kabı

Zemin Hazırlığı



KARA SIVA



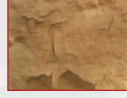
BETON



ÇİMENTO LEVHA



ALÇI PANEL



ESKİ DIŞ CEPHE
BOYA



ESKİ SENTETİK
BOYA



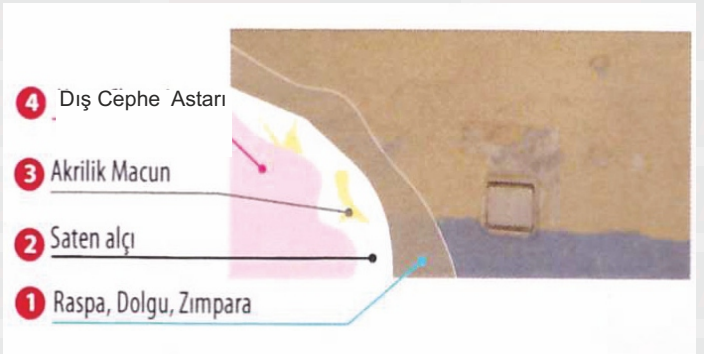
CAM TEKSTİLİ



DUVAR KAĞIDI

- Uygulama yapılacak yüzeyler yapışmayı azaltacak her türlü kir yağ, tozdan arındırılmalı, eski ve kabarmış boyalar tümüyle temizlenerek kuru, temiz ve sağlam hale getirilmelidir.
- Eski boyalı veya yeni boyanacak yüzeyler Gold Dış Cephe astar ile astarlanabileceği gibi daha iyi sonuç alınabilmesi açısından Veratexin kendisi hacimce % 30 temiz su ile inceltirilerek astar yerine kullanılabilir.
- Seçilen cephe rengi ile aynı renkte astar kullanılması tavsiye edilir.
- Veratex rulo ile uygulanabildiği gibi püskürtme yöntemi kullanılarak uygulanabilir.
- Uygulamaya geçilmeden önce kalın desenli uygulama isteniyorsa Veratex inceltimeden uygulanmalıdır. İnce desenli uygulamalarda hacimce maksimum % 10 temiz su ile inceltilir

uygulama yapılması tavsiye edilir. 2 kat uygulamada katlar arasında minimum 4 ile 6 saat beklenmelidir



UYGULAMA



Uygulama sırasında ve takipden 24 saat boyunca ortamın ve uygulama yapılacak yüzeyin sıcaklığı takiben +5 °C olmalıdır.



Uygulama öncesi Nano Clean iç cephe boya iyice karıştırılmalıdır.



Nano Clean iç cephe boya hacimce en çok %10 temiz su ile inceltilerek fırça rulo veya püskürtme sistemi ile iki kat halinde uygulanır



Katlar arasında en az 6saat beklenmelidir.

UYGULAMA SONRASI

Uygulama aletleri kullanımdan hemen sonra su ile yıkanmalıdır.

Ürün Tanımı

◆ Akriolik emülsiyon esaslı, elastomerik, uzun ömürlü dekoratif dış cephe kaplamasıdır.

Uygulama Alanları

◆ Her türlü yapıların dış cephelerinde, kara sıva, brüt beton ve çimento levha gibi yüzeylere, istenildiğinde iç yüzeylerde dekoratif amaçlı olarak uygun astarı ile kullanılabilir.

Üstünlükleri

- ◆ Üstün örtme gücüne sahiptir.
- ◆ Yüksek su buharı geçirgenliği ile su buharının engellenmeden dışarıya atılıp binaların nefes almasını sağlar.
- ◆ Yağmur, kar, nem, aşırı soğuk veya sıcak gibi ağır hava şartlarından etkilenmez; kabarmaz, çatlamaz ve renkleri solmaz.
- ◆ Üstün örtme gücüne sahiptir.
- ◆ Alkaliye dayanıklıdır.
- ◆ Solvent içermediği ve su ile seyreltildiği için kokmaz, insan ve çevre sağlığına zarar vermez.



Teknik Özellikler

Yapısı

◆ Akriolik emülsiyon esaslı, su bazlı.

İnceltici

◆ Su.

Ambalajında Görünümü

◆ Koyu, kıvamlı, pelte.

Kuru Görünümü

◆ Mat, Pastel, Pürüzsüz.

Renk

◆ Stokta Beyaz. Kartela renklerinde sipariş üzerine veya renge özel imalat.

Parlaklık

◆ (60°) (ISO 2813) : Yaklaşık 7

Su, Buhar Geçirgenliği

◆ SD (m) (TS EN ISO 7783-2) : Yaklaşık 0,250

Ovalama Dayanımı

Yoğunluğu

◆ Yaklaşık 1,72gr/cm3

Kuru Ekstre

◆ (UER PI005 standart) : 82 ± 2%

Kuruma Süresi

◆ (+5) - +35 C) 2. kat uygulama için kuruma süresi 6 saat, tam kuruma 24 saat. Daha düşük sıcaklık ve daha yüksek bağıl nem kuruma süresini uzatır.

Sarfıyat

◆ Yüzeyin pürüzsüzlüğüne ve emiciliğine bağlı olarak tek katta ortalama 0,090 lt./m2.



Raf Ömrü

◆ Ambalajında, 5-35°C de 2 yıl.

Ambalaj

◆ Net 25 kg lık plastik kova.

Güvenlik Uyarıları

◆ S2: Çocukların ulaşabileceği yerlerden uzak tutunuz. S24/25: Göz ve cilt temasından sakınlınız. S26: Göz ile temasında derhal bol su ile yıkayınız ve doktora başvurunuz. S28: Cilt ile temasında derhal bol su ile yıkayınız. S29: Kanalizasyona boşaltmayınız. S46: Yutulması halinde hemen doktora başvurunuz. Boya ambalajını veya etiketini gösteriniz.

◆ Kullanmadan iyice karıştırınız. İşiniz bitince kapağını sıkıca kapatınız. Dondan koruyunuz.

Kalite Belgesi

◆ TSE TS 7847