

Gold Vernikli Ahşap Koruyucu



İÇ CEPHE

SOLVENT

DIŞ CEPHE

UYGULAMA ÖNERİLERİ

Kullanım Alanları

- Ahşap evler, pencere, balkon, dış ve iç kapılar, ahşap çit direkleri, lambiri, kolon ve kirişleri, mobilya elemanları ve benzeri ahşap yüzeyler üzerinde kullanılır. Arı kovanları ve saunalardaki ahşap yüzeylerde kullanılmamalıdır.

Malzeme



Gold Vernikli Ahşap Koruyucu

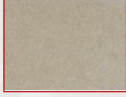
Ekipman



Zemin Hazırlığı



KARA SIVA



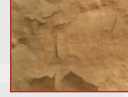
BETON



ÇİMENTO LEVHA



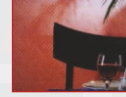
ALÇI PANEL



ESKİ PLASTİK BOYA



ESKİ SENTETİK BOYA



CAM TEKSTİLİ



DUVAR KAĞIDI

- Uygulanacak yüzeyler yağ, pas gibi her türlü kirden temizlenmelidir.
- Eski boyalı yüzeyler tamamen temizlenmelidir.
- Yeni boyanacak ahşap yüzeylerdeki reçine, zımpara tozu gibi kirler giderilmelidir. Yeni boyanacak ham ahşapta mükemmel korumayı sağlamak amacıyla önceden mutlaka emprenye malzeme uygulaması yapılmalıdır.
- Uygulama yapılacak ahşap neminin %18'in altında olmasına özen gösterilmelidir.
- Uygulamadan önce Gold Vernikli Ahşap Koruyucu'nun karıştırılması önerilir.
- Gold Vernikli Ahşap Koruyucu'nun yüzeye fırça, rulo veya püskürtme sistemi ile iki kat olarak uygulanmalıdır.
- Uygulama aletleri kullanımdan hemen sonra sentetik tiner ile temizlenmelidir.
- Uygulama esnasında ortam sıcaklığı 5°C-30°C arasında olmalıdır.

UYGULAMA



Uygulama sırasında ve takipden 24 saat boyunca ortamın ve uygulama yapılacak yüzeyin sıcaklığı takiben +5 °C olmalıdır.



Uygulama öncesi Nano Clean iç cephe boya iyesi karıştırılmalıdır.



Nano Clean iç cephe boya hacimce en çok %10 temiz su ile inceltilerek fırça rulo veya püskürtme sistemi ile iki kat halinde uygulanır



Katlar arasında en az 6saat beklenmelidir.

UYGULAMA SONRASI

Uygulama aletleri kullanımdan hemen sonra su ile yıkanmalıdır.

GOLD VERNİKLİ AĖŞAP KORUYUCU



DIŞ
CEPHE

İÇ
CEPHE

SOLVENT

ÜRÜN KODU 305

Ürün Tanımı

- ◆ Modifiye alkid reçine esaslı, yüksek penetrasyon gücüne sahip, kurşunsuz, kullanıma hazır, parlak, dekoratif aĖşap koruyucudur.

Uygulama Alanları

- ◆ AĖşap evler, pencere, balkon, dış ve iç kapılar, aĖşap çit direkleri, lambiri, kolon ve kirişleri, mobilya elemanları ve benzeri aĖşap yüzeyler üzerinde kullanılır. Arı kovanları ve saunalarındaki aĖşap yüzeylerde kullanılmamalıdır.

Üstünlükleri

- ◆ Yüksek penetrasyon gücüyle aĖşaba derinlemesine nüfuz eder.
- ◆ AĖşaba zarar veren haşere ve mantarlaşmaya karşı koruyucu özelliğindedir.
- ◆ Aşındırıcı UV ışınlarına dayanıklıdır, renkleri solmaz ve aĖşabın doğal görünümünü örtmez.
- ◆ Uygulanan malzemenin ömrünü uzatır.
- ◆ Kısa kuruma zamanlı, nem ayarlayıcı ve mükemmel işlenebilme yeteneğine sahiptir.



Teknik Özellikler

Yapısı

- ◆ Alkid reçine esaslı

İnceltici

- ◆ Sentetik tiner

Ambalajında Görünümü

- ◆ Koyu, kıvamlı, pelte.

Kuru Görünümü

- ◆ Parlak, Pastel, Pürüzsüz.

Renk

- ◆ Şeffaf, ve istenilen renklerde

Parlaklık

- ◆ Parlama Noktası: 36 °C
Parlaklık (60°): >88

Su, Buhar Geçirgenliği

- ◆ SD (m) (TS EN ISO 7783-2) : Yaklaşık 0,250

Ovalama Dayanımı

- ◆ Devir (ASTM 2486): >500

Yoğunluğu

- ◆ Yaklaşık 0,89 gr/cm³

Kuru Ekstre

- ◆ (UER PI005 standart) : 82 %
+

Kuruma Süresi

- ◆ (+5) - +35 C) 2. kat uygulama için kuruma süresi 6 saat, tam kuruma 24 saat. Daha düşük sıcaklık ve daha yüksek bağıl nem kuruma süresini uzatır.

Sarfiyat

- ◆ Yüzeyin pürüzsüzlüğüne ve emiciliğine bağılı olarak tek katta ortalama 0,090 lt. /m².

Raf Ömrü

- ◆ Ambalajında, 5-35°C de 2 yıl.

Ambalaj

- ◆ 12.5 kg , 2.5 kg ve 0.75 kg teneke kova.

Güvenlik Uyarıları

- ◆ S2: Çocukların ulaşabileceği yerlerden uzak tutunuz. S24/25: Göz ve cilt temasından sakınınız. S26: Göz ile temasında derhal bol su ile yıkayınız ve doktora başvurunuz. S28: Cilt ile temasında derhal bol su ile yıkayınız. S29: Kanalizasyona boşaltmayınız. S46: Yutulması halinde hemen doktora başvurunuz. Boya ambalajını veya etiketini gösteriniz.
- ◆ Kullanmadan iyice karıştırınız. İşiniz bitince kapağını sıkıca kapatınız. Dondan korununuz.

Kalite Belgesi

- ◆ TS 39
Bayındırlık Poz. No: 04.524/6 04.506/E3

