

# GOLD RULO COAT TEKSTÜRLÜ GREN Lİ ELASTİK



## UYGULAMA ÖNERİLERİ

### Kullanım Alanları

- Her türlü yapıların dış cephelerinde, kara sıva, brüt beton ve çimento levha gibi yüzeylere, istenildiğinde iç yüzeylerde dekoratif amaçlı olarak uygun astarı ile kullanılabilir.

### Malzeme



Saten Alçı



Alçı Astarı



Akrilik Macun



Dış Cephe Astarı



Gold Tekstürlü Grenli Elastik RULO COAT

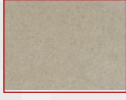
### Ekipman



### Zemin Hazırlığı



KARA SIVA



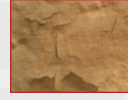
BETON



ÇİMENTO LEVHA



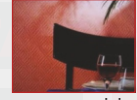
ALÇI PANEL



ESKİ DIŞ CEPHE BOYA



ESKİ SENTETİK BOYA

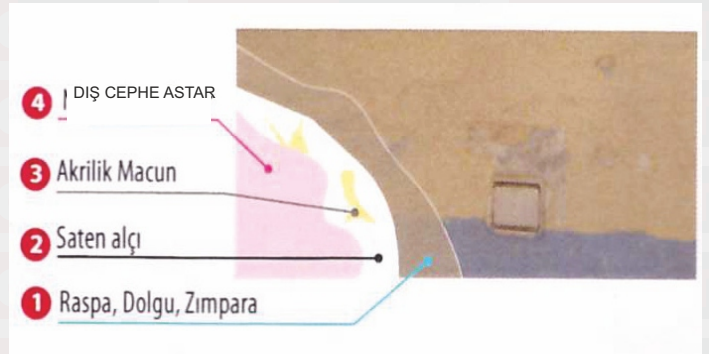


CAM TEKSTİLİ



DUVAR KAĞIDI

- Uygulama yapılacak yüzeyler yapışmayı azaltacak her türlü kir yağ, tozdan arındırılmalı, eski ve kabarmış boyalar tümüyle temizlenerek kuru, temiz ve sağlam hale getirilmelidir.
- Rulocoat rulo ile uygulanır.



### UYGULAMA



Uygulama sırasında ve takipeden 24 saat boyunca ortamın ve uygulama yapılacak yüzeyin sıcaklığı takiben +5 °C olmalıdır.



Uygulama öncesi Nano Clean iç cephe boya iyece karıştırılmalıdır.



Nano Clean iç cephe boya hacime en çok %10 temiz su ile inceltiyle fırça rulo veya püskürtme sistemi ile iki kat halinde uygulanır



Katlar arasında en az 6saat beklenmelidir.

### UYGULAMA SONRASI

Uygulama aletleri kullanımdan hemen sonra su ile yıkanmalıdır.

# GOLD RULO COAT

TEKSTÜRLÜ GRENLİ ELASTİK

BEKOTAŞ  
Boya

DIŞ  
CEPHE

SU

ÜRÜN KODU: 195

## Ürün Tanımı

◊ Akrilik emülsiyon esaslı, elastomerik, uzun ömürlü dekoratif dış cephe kaplamasıdır.

## Uygulama Alanları

◊ Her türlü yapıların dış cephelerinde, kara sıva, brüt beton ve çimento levha gibi yüzeylere, istenildiğinde iç yüzeylerde dekoratif amaçlı olarak uygun astarı ile kullanılabilir.

## Üstünlükleri

- ◊ Üstün örtme gücüne sahiptir.
- ◊ Yüksek su buharı geçirgenliği ile su buharının engellenmeden dışarıya atılıp binaların nefes almasını sağlar.
- ◊ Yağmur, kar, nem, aşırı soğuk veya sıcak gibi ağır hava şartlarından etkilenmez; kabarmaz, çatlamaz ve renkleri solmaz.
- ◊ Üstün örtme gücüne sahiptir.
- ◊ Alkaliye dayanıklıdır.
- ◊ Solvent içermediği ve su ile seyreltildiği için kokmaz, insan ve çevre sağlığına zarar vermez.



Mat



Fırça ile



Rulo ile



Pistole ile

## Teknik Özellikler

### Yapısı

◊ Akrilik emülsiyon esaslı, su bazlı.

### İnceltici

◊ Su.

### Ambalajında Görünümü

◊ Koyu, kıvamlı, pelte.

### Kuru Görünümü

◊ Mat, Pastel, Pürüzsüz.

### Renk

◊ Stokta Beyaz. Kartela renklerinde sipariş üzerine veya renge özel imalat.

### Parlaklık

◊ (60°) (ISO 2813) : Yaklaşık 7

### Su, Buhar Geçirgenliği

◊ SD (m) (TS EN ISO 7783-2) : Yaklaşık 0,250

### Ovalama Dayanımı

◊ Devir (ASTM 2486): >500

### Yoğunluğu

◊ Yaklaşık 1,35 gr/cm<sup>3</sup>

### Kuru Ekstre

◊ (UER PI005 standart) : 82 ± 2%

### Kuruma Süresi

◊ (+5) - +35 C) 2. kat uygulama için kuruma süresi 6 saat, tam kuruma 24 saat. Daha düşük sıcaklık ve daha yüksek bağıl nem kuruma süresini uzatır.

### Sarfıyat

◊ Yüzeyin pürüzsüzlüğüne ve emiciliğine bağlı olarak tek katta ortalama 0,090 lt./m<sup>2</sup>.



### Raf Ömrü

◊ Ambalajında, 5-35°C de 2 yıl.

### Ambalaj

◊ Net 20 kg lık plastik kova

### Güvenlik Uyarıları

◊ **S2:** Çocukların ulaşabileceği yerlerden uzak tutunuz. **S24/25:** Göz ve cilt temasından sakınınız. **S26:** Göz ile temasında derhal bol su ile yıkayınız ve doktora başvurunuz. **S28:** Cilt ile temasında derhal bol su ile yıkayınız. **S29:** Kanalizasyona boşaltmayınız. **S46:** Yutulması halinde hemen doktora başvurunuz. Boya ambalajını veya etiketini gösteriniz.

◊ Kullanmadan iyice karıştırınız. İşiniz bitince kapağını sıkıca kapatınız. Dondan korununuz.

### Kalite Belgesi

◊ TSE TS 7847

Bayındırlık Poz. No: 04.524/6 04.506/E3