



الخارج



## الذهب بطانة (130) ملموسة الإجمالي

### مقترحات التطبيق مجالات التطبيق

- فهو يزيد من التصاق الأسمنت يتم تطبيقه قبل تطبيق الجبس والاسمنت الجص على أساس الجدران والأعمدة والأسقف الخرسانية المكشوفة على الأسطح الخرسانية الإجمالية ويمنع فقدان الماء السريع لهذه اللصقات الأسمنت وخاصة مدافع الجص القائمة على الجبس

### مآلظاما



الجص بريمر الساتان الجص

اكريليك بوتيه

الذهب بطانة ملموسة إجمالي

### اكيمان

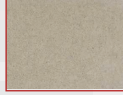


مكشطة مجرفة الجص مجرفة المعجون سكين المعجون مجرفة جلع فرشاة سغب القماش خلاط الفظ قابل للتعبيل حاوية الرسام

### إعداد التربة



الجص الأسود



أسمنت



ورقة الاسمنت



ألواح الجبس

- سيتم تطبيق طلاء الجدران الداخلية النانو النظيفة بعد تعميم السطح بالكامل من أجل توفير ملمس ناعم حريري بأفضل طريقة وسيوفر احتفاظاً أفضل بالطلاء وتقليل نقاء الطلاء
- يجب أن يكون التطبيق مصنوعاً من البلاستيك القديم أو الطلاء الصناعي والمنسوجات الزجاجية والأسطح المطلية مثل ورق الجدران وخالية من الغبار والأوساخ والالتصاق بالزيت
- يجب تنظيف الأسطح المطلية القديمة والمطلية على السطح قبل أن يتم تنظيف التطبيق بقطعة قماش مبللة ورمليه بالكامل ويجب إزالة الغبار الرطب من السطح

- يمكن تطبيق طلاء داخلي نانو نظيف على سطح جاف وصلب تم لتوفير نسيج لامع حريري بأفضل طريقة ، الجص الأسود والخرسانة الخام ومع تنظيفه من الأوساخ والزيوت والطبقات المتضخمة ذلك ، من أجل الحصول على أقصى استفادة من خصائص الطلاء الداخلي النانوي النظيف ، والأسمنت ولوحة الجبس أو الأسطح يجب أن يكون الالتصاق الذي يحد من الأثرية والأوساخ والزيوت خالياً (البلاستيك ، عجيبة النسيج الزجاجي وورق الجدران) المطلية
- من ألواح الطلاء والطلاء البالية والمنتفخة والممزقة والجافة والنظيفة والناعمة
- وزل بير اماج يوكسا يني بويانا جاك كايا كرني كارا سيوا ، بتون ، جيمنتو لوها كيببي يوزيلر ساتن الجي ايل دور لتيلمليدير

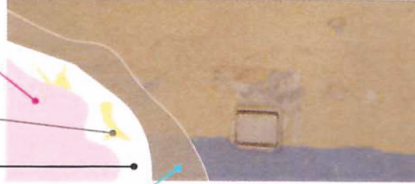
- إذا لزم الأمر ، يجب ملء التشققات على الأسطح بمعجون الأكريليك وإزالة العيوب

#### 4 التنظيف الداخلية

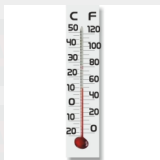
#### 3 اكريليك بوتيه

#### 2 الساتان الجص

#### 1 مجرفة جلع، تعبئة، مكشطة



### تطبيق



يجب أن تكون درجة حرارة البيئة والسطح المراد معالجتها + 5 درجات مئوية خلال و 24 ساعة بعد التطبيق



بل التطبيق ، يجب خلط الطلاء الداخلي النانو بدقة



يتم طلاء الدهان النظيف ببدء التنظيف بنسبة تصل إلى 10 في المائة من حيث الحجم ويتم تطبيقه في معظفين مع أسطوانة الفرشاة أو نظام الرش



انتظر 6 ساعات على الأقل بين المعاطف

### بعد التطبيق

يجب غسل أدوات التطبيق بالماء فور الاستخدام

## رمز المنتج (130)

### مواصفات المنتج

- ◆ فهو يزيد من التصاق يتم تطبيقه قبل تطبيق الجبس والأسمنت
- ◆ طلاء أندركوت أكريليك للخرسانة المكشوفة الجص على أساس الجدران والأعمدة والأسقف
- ◆ الخرسانية المكشوفة الأسمنت وخاصة مدافع الجص القائمة على الجبس على الأسطح الخرسانية الإجمالية و يمنع فقدان الماء السريع لهذه اللصقات

### أماكن الاستخدام

- ◆ الطلاء الذهب أندركوت للخرسانة المكشوفة يخلق طبقة أساس متينة من خلال دمج الطبقة التالية معه و قدرته على الاندماج مع الأسطح المراد طلاءها
- ◆ نفاذية بخار الماء عالية
- ◆ غير ضاره بالبيئة وعديمه الرائحة بسبب كونها منيبي حر و تمدد بالماء

### المزايا



مات مع فرشاة مع لفة

### المواصفات الفنية

#### هيكل

- ◆ مستحلب الاكريليك القائمة ، المياه القائمة

#### ارق

- ◆ ماء

#### ظهور الحزمة

- ◆ الظلام، لزج، هلام

#### منظر جان

- ◆ ماثيو، الباستيل، على نحو سلس

#### اللون

- ◆ في المخزون الأبيض

#### سطوع

- ◆ 7 حوالي : (ISO 2813) (60°)

#### الماء ، نفاذية البخار

- ◆ SD (m) (TS EN ISO 7783-2) : 0,250 حوالي

#### كثافة

- ◆ حوالي 1,65 جم / سم<sup>3</sup>

#### استخراج الجافة

- ◆ (UER Pl005 standart) : 82 % 2%

#### وقت التجفيف

- ◆ مدة التجفيف 6 ساعات لتطبيق طبقة كاملة ، 24 ساعة لتجفيف كامل درجة الحرارة المنخفضة والرطوبة النسبية الأعلى تطيل مدة التجفيف

#### النتائيات

- ◆ اعتماداً على نعومة وامتصاص السطح ، يبلغ متوسط 0,090 لتر / م<sup>2</sup> في طبقة واحدة

#### مدة الصلاحية

- ◆ في 2 سنوات C في الحزمة ، 5-35

#### حزم

- ◆ صافي دلو من البلاستيك 12 ، 15 ، 20 كجم

#### تعليمات السلامة

- ◆ S2: تبقى بعيداً عن متناول الأطفال
- ◆ S24/25: تجنب ملامسة العينين والجلد
- ◆ S26: في حالة ملامسة العينين ، اشطفها على الفور بالكثير من الماء واطلب المشورة الطبية
- ◆ S28: لا تفرغ في المصارف
- ◆ S29: إذا ابتلع ، اطلب المشورة الطبية على الفور و إظهار هذه الحاوية أو الملصق
- ◆ عند الانتهاء ، أغلق الغطاء بإحكام ، واحتفظه من الصقيع

#### شهادة الجودة

TS 5808

Bayındırlık Poz. No: 04.524/6 04.506/E3

