



الخارج



معجون ذهب خارجي (235)

مقترحات التطبيق
مجالات التطبيق

• يستخدم طلاء لصقل أسطح الخام الخرساني و الأسطح المعدنية
ز ملء الشقوق و القضاء على عيوب السطح الناتج عن أزاله
الطلاء القديم من الأسطح

مآلظاما



الجبس بريمر الساتان الجص
اكريليك بوتيه

معجون ذهب خارجي

اكيمان



مكشطة
مجرفة الجص
مجرفة المعجون
سكين المعجون
مجرفة جليخ
فرشاة سغب القماش
خلاط
القطب قابل للتعبيل
حاوية الرسام
آلة الرش

إعداد التربة



الجبس الأسود

أسمنت

ورقة الاسمنت

أنواع الجبس

الطلاء البلاستيكي القديم

الطلاء الاصطناعية القديمة

المنسوجات الزجاجية

ورق الجدران

• يجب أن تكون أسطح التطبيق نظيفة من الغبار و الأوساخ و أزاله الأنتفاخات الناتجة من الطلاء القديم و مسح الأوساخ العالقه على السطح و حل أي مشاكل مائية في المباني المراد طلاءها و يجب أنتظار 28 يوما من أجل جفاف الأسطح المعدنية الجديدة
• و يجب استخدام الذهب الجص المعدني أولا
• و يجب خلط المعجون الخارجي جيد
• يجب استخدام معجون الذهب الخارجي بالأدوات المناسبة و القيا بوجه و احد أو وجهان و ذلك اعتمادا على خشونه السطح
• يجب أن يكون السطح ناعم و أزاله العيوب عن طريق السنفرة (الحف
• يجب استخدام أساس الذهب السيلكون قبل بدء تطبيق وجه الطلاء

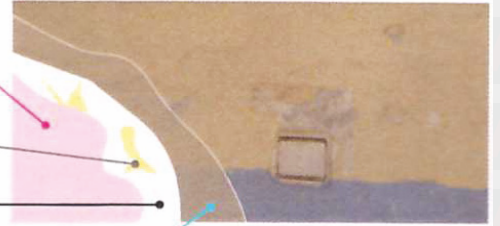
• يجب غسل أدوات التطبيق فورا بعد الاستعمال بالماء
• يجب أن تكون درجة حرارة البيئة و السطح المراد معالجتهم
• 5 درجات مئوية على الأقل خلال التطبيق و 24 ساعة بعد التطبيق
• ويجب ألا يتلقى السطح هطول الأمطار
• لا ينبغي الأستخدام تحت أشعه الشمس المباشره و في الطقس الحار
• جدا و الرياح القويه و ارتفاع نسبة الرطوبة في الجو و عن هطول تامطر و يجب أن لا يكون السطح المطبق عليه ساخن جدا قبل البدء بالأستخدام

4 التنظيف الداخلية

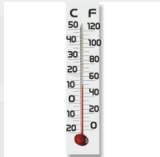
3 اكريليك بوتيه

2 الساتان الجص

1 مجرفة جليخ، تعبئة، مكشطة



تطبيق



يجب أن تكون درجة حرارة البيئة و السطح المراد معالجتهم + 5 درجات مئوية خلال و 24 ساعة بعد التطبيق



بل التطبيق ، يجب خلط الطلاء الداخلي الناتج بدقة



يتم طلاء الدهان للتطبيق ببدء التنظيف بنسبة تصل إلى 10 في المائة من حيث الحجم ويتم تطبيقه في معظفين مع أسطوانة الفرشاة أو نظام الرش



انتظر 6 ساعات على الأقل بين المعاطف

بعد التطبيق

يجب غسل أدوات التطبيق فور الاستخدام

رمز المنتج (235)

مواصفات المنتج

يستخدم طلاء لصقل أسطح الخام الخرساني و الأسطح المعجون أكريليك للأسطح الخارجية من أجل تسو المعنديه ز ملء الشقوق و القضاء على عيوب السطح و جعله متجانس و ملء العيوب السطح الناتج عن أزاله الطلاء القديم من الأسطح

أماكن الاستخدام

- خلق سطح أملس لا تغير و طويله الأم
- مقاومه للرطوبة
- لا يمنع الجدران من التعيس
- يقلل من استهلاك الطلاء بسبب انخفاض الامتصاصية
- سهله الاستخدام
- ذات تعبئه قوه و مضاعفه مما تجعل السطح أملس بمرتين
- لا تصدر الغبار عند الاستخدام
- غير ضاره بالبيئه و عديمه الرائحه بسبب كونها مذب حر و تمدد بالماء

المزايا



المواصفات الفنية

هيكل

مستحلب الاكريليك القائمة ، المياه القائمة

ارق

ماء

ظهور الحزمة

الظلام، لزج، هلام

منظر جاف

مائيو، الباستيل، على نحو سلس

اللون

في المخزون الأبيض

سطوع

7 حوالي : (ISO 2813) (60°)

الماء ، نفاذية البخار

SD (m) (TS EN ISO 7783-2) : 0,250 حوالي

كثافة

حوالي 1,74 جم / سم³

استخراج الجافة

(UER PI005 standart) : 82 2%

وقت التجفيف

مدة التجفيف 6 ساعات لتطبيق طبقة كاملة ، 24 ساعة لتجفيف كامل درجة الحرارة المنخفضة والرطوبة النسبية الأعلى تطيل مدة التجفيف

التفايات

اعتمادًا على نعومة وامتصاص السطح ، يبلغ متوسط 0,090 لتر / م² في طبقة واحدة

مدة الصلاحية

في 2 سنوات C في الحزمة ، 5-35

حزم

صافي لتر من البلاستيك 25 كجم

تعليمات السلامة

- S2: تبقى بعيدا عن متناول الأطفال
- S24/25: تجنب ملامسة العينين والجلد
- S26: في حالة ملامسة العينين ، اشطفها على الفور بالكثير من الماء واطلب المشورة الطبية
- S28: لا تفرغ في المصارف
- S29: إذا ابتلع ، اطلب المشورة الطبية على الفور و إظهار هذه الحاوية أو الملصق
- عند الانتهاء ، أغلق الغطاء بإحكام ، واحتفظه من الصقيع

شهادة الجودة

TS 5808

Bayındırlık Poz. No: 04.524/6 04.506/E3

