



الخارج

الجدار
الداخلي



الذهب لوكس سانتاتيك (242) طلاء الوجه الأخير مقترحات التطبيق مجالات التطبيق

- يستخدم على الأسطح الداخلية والخارجية بأمان مع طلاء تحتي المناسب للخرسانة والأسمنت والجص وعلى مختلف أنواع الألواح من جص وأسمنت ليفي وفايبر وأندي أف وأس بي والخشب

مآظاما



التآكل الاصطناعية



بطانة اصطناعية



الذهب لوكس سانتاتيك
طلاء الوجه الأخير

اكيمان

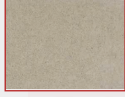


مكشطة مجرفة الجص مجرفة المعجون مجرفة جليخ سكين المعجون فرشاة غبار القماش خلاط القطب قابل للتعديل حاوية الرسام

إعداد التربة



الجص الأسود



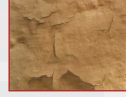
أسمنت



ورقة الاسمنت



ألواح الجبس



الطلاء البلاستيكي القديم



الطلاء الاصطناعية القديمة



المنسوجات الزجاجية



ورق الجدران

- يجب تنظيف السطح من الزيوت والصدأ والأوساخ ومن الأنتفاخات الناتجة عن الطلاء القديم
- يجب سنفره الأسطح القديمة والخشبية وتنظيفها وطلاءها وجه من أساس الذهب سانتاتيك أندركوت ويجب أن يكون السطح المعدني خالي من الصدأ عن طر يق السنفره ويجب استخدام أساس أندركوت سانتاتيك كوجه أول وبعد ذلك يمكن طلاء الذهب لوكس سانتاتيك كطبقة أخيرة
- للأسطح الخشبية الجديدة التي سيتم طلاءها يجب أن يتم طلاءها أولاً بالذ هب سانتاتيك أساس أندركوت بعد تشبيع الخشب ويجب أن يتم طلاء وجهين من الذهب المضاد للصدأ على الأسطح الحديد والصلب الجديدة
- الذهب لوكس سانتاتيك الوجه الأخير يمكن طلاءه بالفرشاه والروول و لتحقيق ألتساق جيد يستخدم فرد البخ و يجب خلطها جيداً وتخفيفها بنسبه 10% بالتينر السنتاتيك

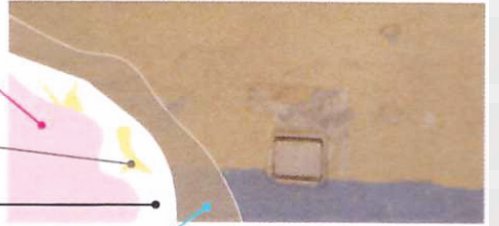
- الذهب لوكس سانتاتيك الوجه الأخير يتم استخدامه أما بالفرشاه أو الروول أو فر د البخ بعد تنظيف السطح بالرمل ب24 ساعة ويجب أنتظار يوم كامل بين الوجوه
- يجب أن يكون ضغط فرد البخ 120-140 باره و زاويه الفوه 50 درجة و ينبغي ان يكون الحجم 0.013 بوصة
- يجب تنظيف الأدوات المستخدمة بالتتر فوراً بعد الاستعمال
- الحراره يجب أن تكون بين 5-30 درجة مئوية عند الاستخدام

1 تنظيف الداخلية

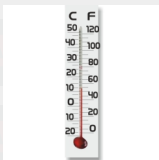
2 اكريليك بوتيه

3 الساتان الجص

4 مجرفة جليخ، تعبئة، مكشطة



تطبيق



يجب أن تكون درجة حرارة البيئة والسطح المراد معالجتها + 5 درجات مئوية خلال و 24 ساعة بعد التطبيق



بل التطبيق ، يجب خلط الطلاء الداخلي الناتو بدقة



يتم طلاء الدهان للظف بالدهان للظف بنسبة تصل إلى 10 في المائة من حيث الحجم ويتم تطبيقه في معظفين مع أسطوانة الفرشاة أو نظام الرش



انتظر 6 ساعات على الأقل بين المعاطف

بعد التطبيق

يجب غسل أدوات التطبيق بالماء فور الاستخدام

رمز المنتج (242)

مواصفات المنتج

- يستخدم على الأسطح الداخلية والخارجية بأمان مع طلاء فاخر ساطع للوجه الأخير مع الألكيد الراتنج و تحتي المناسب للخرسانه و الاسمنت و الجص و على مختلف أنواع الألواح من جص و أسمنت و ليفي و فايبر و اندي أف و أو أس بي و الخشب

أماكن الاستخدام

المزايا

- قوة تغطية متفوقة
- تألق دائم ومميز
- التصاقه ممتاز و سهل التنظيف



المواصفات الفنية

هيكل

راتنج الألكيد

أرق

أرق الاصطناعية

ظهور الحزمة

الظلام، لزج، هلام

منظر جاف

ماتيو، الباستيل، على نحو سلس

اللون

لونا على اللون الأبيض، لون الرسم البياني 32

سطوع

نقطة فلاش 36°C

سطوع 88 (>60°)

الماء ، نفاذية البخار

SD (m) (TS EN ISO 7783-2) :
0,250 حوالي

فرك المقاومة

ASTM 2486 : >500 لورة أقل من

كثافة

حوالي 1,74 جم / سم³

استخراج الجافة

(UER PI005 standart) : 82 2%

وقت التجفيف

مدة التجفيف 6 ساعات لتطبيق طبقة كاملة، 24

ساعة لتجفيف كامل درجة الحرارة المنخفضة والرطوبة

النسبية الأعلى تظيل مدة التجفيف

التنقيات

اعتماداً على نعومة وامتصاص السطح، يبلغ متوسط

0,090 لتر / م² في طبقة واحدة

مدة الصلاحية

في 2 سنوات C في الحزمة 5-35

حزم

صافي لبر من البلاستيك 10 ، 20 ، 3 كجم

تعليمات السلامة

S2: تبقى بعيداً عن متناول الأطفال

S24/25: تجنب ملامسة العينين والجسد

S26: في حالة ملامسة العينين، اشطفها على الفور بالكثير

من الماء واطلب المشورة الطبية

S28: لا تفرغ في المصارف

S29: إذا ابتلع، اطلب المشورة الطبية على الفور و

إظهار هذه الحاوية أو الملصق

عند الانتهاء، أغلق الغطاء بإحكام، واحتفظه من الصقيع

شهادة الجودة

TS 5808

Bayındırlık Poz. No: 04.524/6 04.506/E3

